



Ärende	Avstyckning från Funäsdalen 38:14 och 73:1		
Ärendenummer	Kommun	Aktbeteckning	Infört i fastighetsregistret
Z16117	Härjedalen	2361-2017/56	2017-08-15
	Län		
	Jämtland		

Handlingar i akten

Handling	Aktbilaga
Förrättningskarta	KA1-2
Beskrivning	BE1
Protokoll	PR1
Ansökan	A1-2
Dagboksblad	DA1

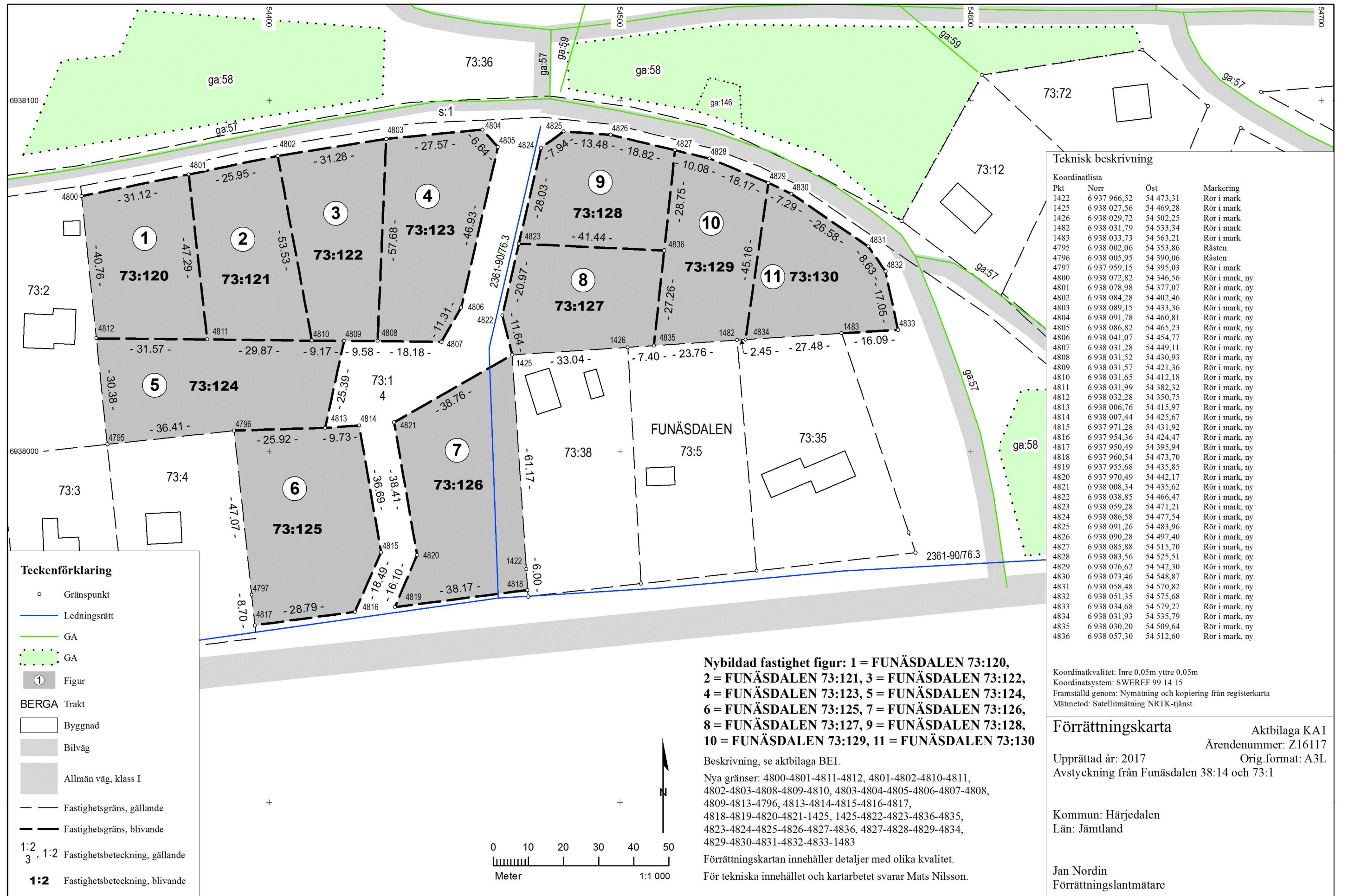
Beslut att följande handlingar gallras

Bekräftelse av ansökan	
Underrättelse om avslutad förrättning	

Denna handling har undertecknats elektroniskt av

Jan Nordin





Teknisk beskrivning

Koordinatlista			
Pkt	Norr	Öst	Markering
1422	6 937 966,52	54 473,31	Rör i mark
1425	6 938 027,56	54 469,28	Rör i mark
1426	6 938 029,72	54 502,25	Rör i mark
1482	6 938 031,79	54 533,34	Rör i mark
1483	6 938 033,73	54 563,21	Rör i mark
4795	6 938 002,06	54 353,86	Råsten
4796	6 938 005,95	54 390,06	Råsten
4797	6 937 959,15	54 395,03	Rör i mark
4800	6 938 072,82	54 346,56	Rör i mark, ny
4801	6 938 078,98	54 377,07	Rör i mark, ny
4802	6 938 084,28	54 402,46	Rör i mark, ny
4803	6 938 089,15	54 433,36	Rör i mark, ny
4804	6 938 091,78	54 460,81	Rör i mark, ny
4805	6 938 086,82	54 465,23	Rör i mark, ny
4806	6 938 041,07	54 454,77	Rör i mark, ny
4807	6 938 031,28	54 449,11	Rör i mark, ny
4808	6 938 031,52	54 430,93	Rör i mark, ny
4809	6 938 031,57	54 421,36	Rör i mark, ny
4810	6 938 031,65	54 412,18	Rör i mark, ny
4811	6 938 031,99	54 382,32	Rör i mark, ny
4812	6 938 032,28	54 350,75	Rör i mark, ny
4813	6 938 006,76	54 415,97	Rör i mark, ny
4814	6 938 007,44	54 425,67	Rör i mark, ny
4815	6 937 971,28	54 431,92	Rör i mark, ny
4816	6 937 954,36	54 424,47	Rör i mark, ny
4817	6 937 950,49	54 395,94	Rör i mark, ny
4818	6 937 960,54	54 473,70	Rör i mark, ny
4819	6 937 955,68	54 435,85	Rör i mark, ny
4820	6 937 970,49	54 442,17	Rör i mark, ny
4821	6 938 008,34	54 435,62	Rör i mark, ny
4822	6 938 038,85	54 466,47	Rör i mark, ny
4823	6 938 059,28	54 471,21	Rör i mark, ny
4824	6 938 086,58	54 477,54	Rör i mark, ny
4825	6 938 091,26	54 483,96	Rör i mark, ny
4826	6 938 090,28	54 497,40	Rör i mark, ny
4827	6 938 085,88	54 515,70	Rör i mark, ny
4828	6 938 083,56	54 525,51	Rör i mark, ny
4829	6 938 076,62	54 542,30	Rör i mark, ny
4830	6 938 073,46	54 548,87	Rör i mark, ny
4831	6 938 058,48	54 570,82	Rör i mark, ny
4832	6 938 051,35	54 575,68	Rör i mark, ny
4833	6 938 034,68	54 579,27	Rör i mark, ny
4834	6 938 031,93	54 535,79	Rör i mark, ny
4835	6 938 030,20	54 509,64	Rör i mark, ny
4836	6 938 057,30	54 512,60	Rör i mark, ny

Nybildad fastighet figur: 1 = FUNÄSDALEN 73:120, 2 = FUNÄSDALEN 73:121, 3 = FUNÄSDALEN 73:122, 4 = FUNÄSDALEN 73:123, 5 = FUNÄSDALEN 73:124, 6 = FUNÄSDALEN 73:125, 7 = FUNÄSDALEN 73:126, 8 = FUNÄSDALEN 73:127, 9 = FUNÄSDALEN 73:128, 10 = FUNÄSDALEN 73:129, 11 = FUNÄSDALEN 73:130

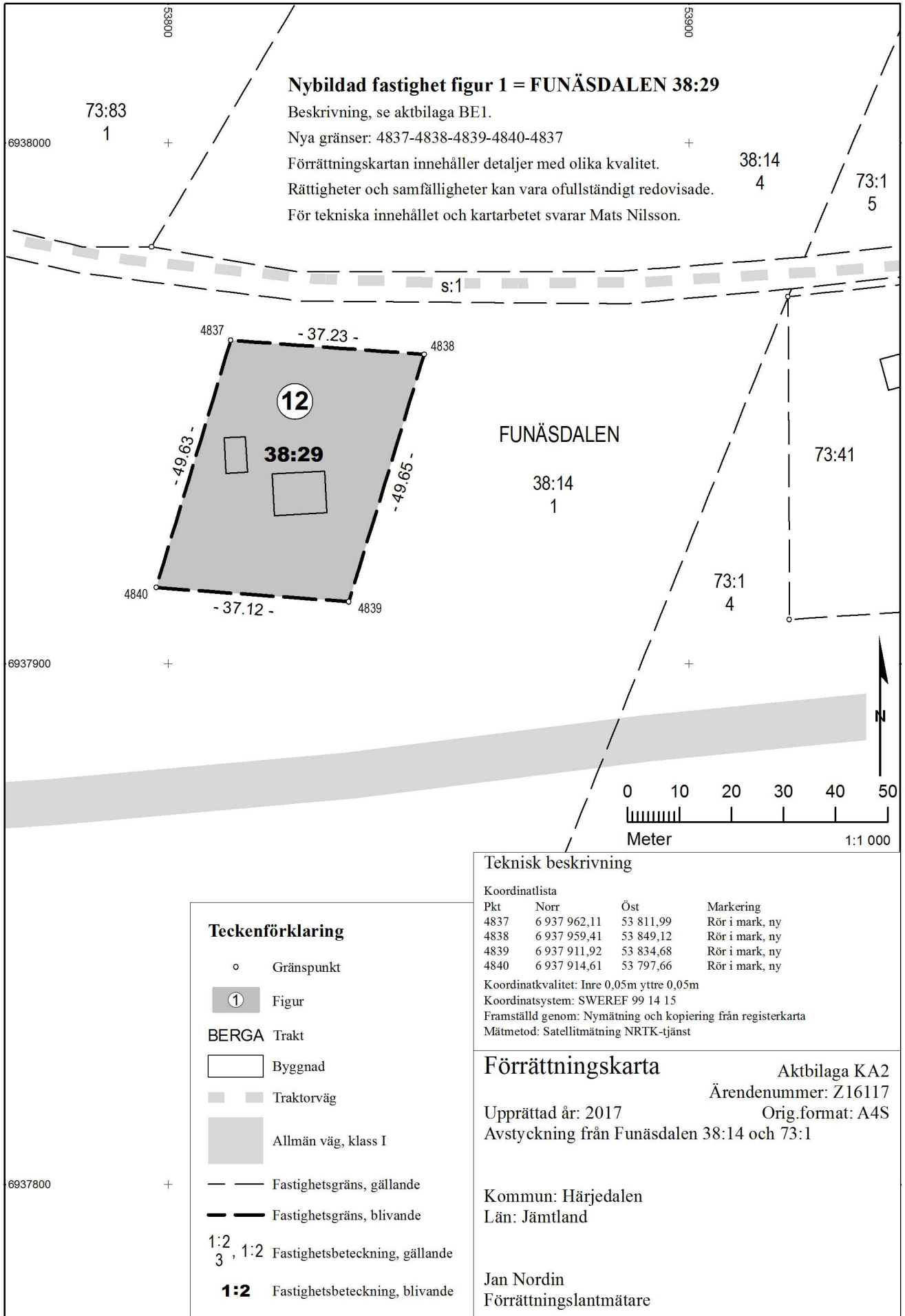
Beskrivning, se aktbilaga BE1.
 Nya gränser: 4800-4801-4811-4812, 4801-4802-4810-4811, 4802-4803-4808-4809-4810, 4803-4804-4805-4806-4807-4808, 4809-4813-4796, 4813-4814-4815-4816-4817, 4818-4819-4820-4821-1425, 1425-4822-4823-4836-4835, 4823-4824-4825-4826-4827-4836, 4827-4828-4829-4834, 4829-4830-4831-4832-4833-1483
 Förrättningskartan innehåller detaljer med olika kvalitet.
 För tekniska innehållet och kartarbetet svarar Mats Nilsson.

Koordinatkvalitet: Inre 0,05m yttre 0,05m
 Koordinatsystem: SWEREF 99 14 15
 Framställd genom: Nymätning och kopiering från registerkarta
 Mätmetod: Satellitmätning NRTK-tjänst

Förrättningskarta Aktbilaga KA1
 Ärendenummer: Z16117
 Upprättad år: 2017 Orig.format: A3L
 Avstyckning från Funäsdalen 38:14 och 73:1

Kommun: Härjedalen
 Län: Jämtland

Jan Nordin
 Förrättningslantmätare



Nybildad fastighet figur 1 = FUNÄSDALEN 38:29

Beskrivning, se aktbilaga BE1.

Nya gränser: 4837-4838-4839-4840-4837

Förrättningskartan innehåller detaljer med olika kvalitet.

Rättigheter och samfälligheter kan vara ofullständigt redovisade.

För tekniska innehållet och kartarbetet svarar Mats Nilsson.

Teckenförklaring

- o Gränspunkt
- ① Figur
- BERGA Trakt
- Byggnad
- Traktorväg
- Allmän väg, klass I
- Fastighetsgräns, gällande
- Fastighetsgräns, blivande
- 1:2, 3, 1:2 Fastighetsbeteckning, gällande
- 1:2 Fastighetsbeteckning, blivande

Teknisk beskrivning

Koordinatlista

Pkt	Norr	Öst	Markering
4837	6 937 962,11	53 811,99	Rör i mark, ny
4838	6 937 959,41	53 849,12	Rör i mark, ny
4839	6 937 911,92	53 834,68	Rör i mark, ny
4840	6 937 914,61	53 797,66	Rör i mark, ny

Koordinatkvalitet: Inre 0,05m yttre 0,05m

Koordinatsystem: SWEREF 99 14 15

Framställd genom: Nymätning och kopiering från registerkarta

Mätmetod: Satellitmätning NRTK-tjänst

Förrättningskarta

Aktbilaga KA2

Ärendenummer: Z16117

Upprättad år: 2017

Orig.format: A4S

Avstyckning från Funäsdalen 38:14 och 73:1

Kommun: Härjedalen

Län: Jämtland

Jan Nordin

Förrättningslantmätare



Beskrivning

2017-07-04

Ärendenummer

Z16117

Förrättningslantmätare

Jan Nordin

Ärende	Avstyckning från Funäsdalen 38:14 och 73:1		
	Kommun: Härjedalen	Län: Jämtland	
Åtgärdsordning i förrättningen	<ul style="list-style-type: none"> • Avstyckning • Avstyckning • Anslutning enligt 42a § anläggningslagen 		
<i>Beteckning för nybildad fastighet/samfällighet/gemensamhetsanläggning är preliminär och gäller först sedan förrättningen registrerats i fastighetsregistret.</i>			
FUNÄSDALEN 38:14 Elvi Anita Linnea Larsson, andel 1/2, lagfaren ägare Lennart Ericsson, andel 1/2, lagfaren ägare			
Avstyckning (2)	Avstår till Funäsdalen 38:29	fig 12	1800 m ²
Andel i gemensamhetsanläggning			Utförande och drift
Avstår andelstal i Funäsdalen ga:146 till Funäsdalen 38:29			1
Andelstal i Funäsdalen ga:146 efter förrättningen			0
Fastigheten utträder ur gemensamhetsanläggningen			Drift
Avstår andelstal i Funäsdalen ga:57 till Funäsdalen 38:29			0,05
Andelstal i Funäsdalen ga:57 efter förrättningen			0
Fastigheten utträder ur gemensamhetsanläggningen			
FUNÄSDALEN 73:1			

Elvi Anita Linnea Larsson, andel 1/2, lagfaren
ägare
Lennart Ericsson, andel 1/2, lagfaren ägare

Avstyckning (1)	Avstår till Funäsdalen 73:120	fig 1	1372 m ²
	Avstår till Funäsdalen 73:121	fig 2	1395 m ²
	Avstår till Funäsdalen 73:122	fig 3	1377 m ²
	Avstår till Funäsdalen 73:123	fig 4	1580 m ²
	Avstår till Funäsdalen 73:124	fig 5	1788 m ²
	Avstår till Funäsdalen 73:125	fig 6	1929 m ²
	Avstår till Funäsdalen 73:126	fig 7	2000 m ²
	Avstår till Funäsdalen 73:127	fig 8	1257 m ²
	Avstår till Funäsdalen 73:128	fig 9	1230 m ²
	Avstår till Funäsdalen 73:129	fig 10	1362 m ²
	Avstår till Funäsdalen 73:130	fig 11	1266 m ²

Verkan på ledningsrätt: 2361-90/76.3

Ändamål: Vatten och avlopp

Till förmån för: HÄRJEDALENS KOMMUN

Belastar: Funäsdalen 73:1 och Funäsdalen
73:126

FUNÄSDALEN 38:29, ny fastighet

Elvi Anita Linnea Larsson, andel 1/2, lagfaren
ägare
Lennart Ericsson, andel 1/2, lagfaren ägare

Avstyckning (2)	Erhåller från Funäsdalen 38:14	fig 12	1800 m ²
-----------------	--------------------------------	--------	---------------------

Andel i gemensamhetsanläggning

Utförande och drift

Erhåller andelstal i Funäsdalen ga:146 från
Funäsdalen 38:14. 1

Andelstal i Funäsdalen ga:146 efter
förrättningen 1

Fastigheten inträder i
gemensamhetsanläggningen

Förvaltare: Skarvrusäterns
samfällighetsförening Drift

Erhåller andelstal i Funäsdalen ga:57 från
Funäsdalen 38:14 0,05

Andelstal i Funäsdalen ga:57 efter
förrättningen
Fastigheten inträder i
gemensamhetsanläggningen
Förvaltare: Skarvrusäterns
samfällighetsförening

0,05

FUNÄSDALEN 73:120, ny fastighet

Elvi Anita Linnea Larsson, andel 1/2, lagfaren
ägare
Lennart Ericsson, andel 1/2, lagfaren ägare

Avstyckning (1) Erhåller från Funäsdalen 73:1 fig 1 1372 m²

Anslutning enligt
42a § AL

Andel i gemensamhetsanläggning

Erhåller andelstal i Funäsdalen ga:146 Utförande och drift
Andelstal i Funäsdalen ga:146 efter 0,1
förrättningen
Fastigheten inträder i
gemensamhetsanläggningen
Förvaltare: Skarvrusäterns
samfällighetsförening

Erhåller andelstal i Funäsdalen ga:57 Utförande Drift
Andelstal i Funäsdalen ga:57 efter 1 0,2
förrättningen
Fastigheten inträder i
gemensamhetsanläggningen
Förvaltare: Skarvrusäterns
samfällighetsförening

FUNÄSDALEN 73:121, ny fastighet

Elvi Anita Linnea Larsson, andel 1/2, lagfaren
ägare
Lennart Ericsson, andel 1/2, lagfaren ägare

Avstyckning (1) Erhåller från Funäsdalen 73:1 fig 2 1395 m²

Anslutning enligt
42a § AL**Andel i gemensamhetsanläggning**

Erhåller andelstal i Funäsdalen ga:146		Utförande och drift
Andelstal i Funäsdalen ga:146 efter förrättningen		0,1
Fastigheten inträder i gemensamhetsanläggningen		
Förvaltare: Skarvrusäterns samfällighetsförening		
Erhåller andelstal i Funäsdalen ga:57	Utförande	Drift
Andelstal i Funäsdalen ga:57 efter förrättningen	1	0,2
Fastigheten inträder i gemensamhetsanläggningen		
Förvaltare: Skarvrusäterns samfällighetsförening		

FUNÄSDALEN 73:122, ny fastighet

Elvi Anita Linnea Larsson, andel 1/2, lagfaren
ägare
Lennart Ericsson, andel 1/2, lagfaren ägare

Avstyckning (1) Erhåller från Funäsdalen 73:1 fig 3 1377 m²

Anslutning enligt
42a § AL**Andel i gemensamhetsanläggning**

Erhåller andelstal i Funäsdalen ga:146		Utförande och drift
Andelstal i Funäsdalen ga:146 efter förrättningen		0,1
Fastigheten inträder i gemensamhetsanläggningen		
Förvaltare: Skarvrusäterns samfällighetsförening		
Erhåller andelstal i Funäsdalen ga:57	Utförande	Drift
Andelstal i Funäsdalen ga:57 efter förrättningen	1	0,2
Fastigheten inträder i gemensamhetsanläggningen		
Förvaltare: Skarvrusäterns samfällighetsförening		

FUNÄSDALEN 73:123, ny fastighetElvi Anita Linnea Larsson, andel 1/2, lagfaren
ägare

Lennart Ericsson, andel 1/2, lagfaren ägare

Avstyckning (1) Erhåller från Funäsdalen 73:1 fig 4 1580 m²

Anslutning enligt
42a § AL**Andel i gemensamhetsanläggning**

Erhåller andelstal i Funäsdalen ga:146

Utförande och drift

Andelstal i Funäsdalen ga:146 efter
förrättningen

0,1

Fastigheten inträder i
gemensamhetsanläggningenFörvaltare: Skarvrusäterns
samfällighetsförening

Erhåller andelstal i Funäsdalen ga:57

Utförande

Andelstal i Funäsdalen ga:57 efter
förrättningen

1

Drift

0,2

Fastigheten inträder i
gemensamhetsanläggningenFörvaltare: Skarvrusäterns
samfällighetsförening

FUNÄSDALEN 73:124, ny fastighetElvi Anita Linnea Larsson, andel 1/2, lagfaren
ägare

Lennart Ericsson, andel 1/2, lagfaren ägare

Avstyckning (1) Erhåller från Funäsdalen 73:1 fig 5 1788 m²

Anslutning enligt
42a § AL**Andel i gemensamhetsanläggning**

Erhåller andelstal i Funäsdalen ga:146

Utförande och drift

Andelstal i Funäsdalen ga:146 efter
förrättningen

0,1

Fastigheten inträder i
gemensamhetsanläggningen

Förvaltare: Skarvrusäterns
samfällighetsförening

Erhåller andelstal i Funäsdalen ga:57	Utförande	Drift
Andelstal i Funäsdalen ga:57 efter förrättningen	1	0,2
Fastigheten inträder i gemensamhetsanläggningen		
Förvaltare: Skarvrusäterns samfällighetsförening		

FUNÄSDALEN 73:125, ny fastighet

Elvi Anita Linnea Larsson, andel 1/2, lagfaren
ägare
Lennart Ericsson, andel 1/2, lagfaren ägare

Avstyckning (1)	Erhåller från Funäsdalen 73:1	fig 6	1929 m ²
-----------------	-------------------------------	-------	---------------------

Anslutning enligt
42a § AL

Andel i gemensamhetsanläggning

Erhåller andelstal i Funäsdalen ga:146	Utförande och drift
Andelstal i Funäsdalen ga:146 efter förrättningen	0,1
Fastigheten inträder i gemensamhetsanläggningen	
Förvaltare: Skarvrusäterns samfällighetsförening	

Erhåller andelstal i Funäsdalen ga:57	Utförande	Drift
Andelstal i Funäsdalen ga:57 efter förrättningen	1	0,2
Fastigheten inträder i gemensamhetsanläggningen		
Förvaltare: Skarvrusäterns samfällighetsförening		

FUNÄSDALEN 73:126, ny fastighet

Elvi Anita Linnea Larsson, andel 1/2, lagfaren
ägare
Lennart Ericsson, andel 1/2, lagfaren ägare

Avstyckning (1)	Erhåller från Funäsdalen 73:1	fig 7	2000 m ²
-----------------	-------------------------------	-------	---------------------

Verkan på ledningsrätt: 2361-90/76.3

Ändamål: Vatten och avlopp

Till förmån för: HÄRJEDALENS KOMMUN

Belastar: Funäsdalen 73:1 och Funäsdalen
73:126Anslutning enligt
42a § AL**Andel i gemensamhetsanläggning**

Erhåller andelstal i Funäsdalen ga:146

Utförande och drift

Andelstal i Funäsdalen ga:146 efter
förrättningen

0,1

Fastigheten inträder i
gemensamhetsanläggningenFörvaltare: Skarvrusäterns
samfällighetsförening

Erhåller andelstal i Funäsdalen ga:57

Utförande

Drift

Andelstal i Funäsdalen ga:57 efter
förrättningen

1

0,2

Fastigheten inträder i
gemensamhetsanläggningenFörvaltare: Skarvrusäterns
samfällighetsförening

FUNÄSDALEN 73:127, ny fastighetElvi Anita Linnea Larsson, andel 1/2, lagfaren
ägare

Lennart Ericsson, andel 1/2, lagfaren ägare

Avstyckning (1)

Erhåller från Funäsdalen 73:1

fig 8

1257 m²Anslutning enligt
42a § AL**Andel i gemensamhetsanläggning**

Erhåller andelstal i Funäsdalen ga:146

Utförande och drift

Andelstal i Funäsdalen ga:146 efter
förrättningen

0,1

Fastigheten inträder i
gemensamhetsanläggningenFörvaltare: Skarvrusäterns
samfällighetsförening

Erhåller andelstal i Funäsdalen ga:57

Utförande

Drift

Andelstal i Funäsdalen ga:57 efter
förrättningen
Fastigheten inträder i
gemensamhetsanläggningen
Förvaltare: Skarvrusäterns
samfällighetsförening

1 0,2

FUNÄSDALEN 73:128, ny fastighet

Elvi Anita Linnea Larsson, andel 1/2, lagfaren
ägare
Lennart Ericsson, andel 1/2, lagfaren ägare

Avstyckning (1) Erhåller från Funäsdalen 73:1 fig 9 1230 m²

Anslutning enligt
42a § AL

Andel i gemensamhetsanläggning

Erhåller andelstal i Funäsdalen ga:146 Utförande och drift
Andelstal i Funäsdalen ga:146 efter 0,1
förrättningen
Fastigheten inträder i
gemensamhetsanläggningen
Förvaltare: Skarvrusäterns
samfällighetsförening

Erhåller andelstal i Funäsdalen ga:57 Utförande Drift
Andelstal i Funäsdalen ga:57 efter 1 0,2
förrättningen
Fastigheten inträder i
gemensamhetsanläggningen
Förvaltare: Skarvrusäterns
samfällighetsförening

FUNÄSDALEN 73:129, ny fastighet

Elvi Anita Linnea Larsson, andel 1/2, lagfaren
ägare
Lennart Ericsson, andel 1/2, lagfaren ägare

Avstyckning (1) Erhåller från Funäsdalen 73:1 fig 10 1362 m²

Anslutning enligt
42a § AL**Andel i gemensamhetsanläggning**

Erhåller andelstal i Funäsdalen ga:146		Utförande och drift	
Andelstal i Funäsdalen ga:146 efter förrättningen			0,1
Fastigheten inträder i gemensamhetsanläggningen			
Förvaltare: Skarvrusäterns samfällighetsförening			
Erhåller andelstal i Funäsdalen ga:57	Utförande	Drift	
Andelstal i Funäsdalen ga:57 efter förrättningen	1		0,2
Fastigheten inträder i gemensamhetsanläggningen			
Förvaltare: Skarvrusäterns samfällighetsförening			

FUNÄSDALEN 73:130, ny fastighet

Elvi Anita Linnea Larsson, andel 1/2, lagfaren
ägare
Lennart Ericsson, andel 1/2, lagfaren ägare

Avstyckning (1) Erhåller från Funäsdalen 73:1 fig 11 1266 m²

Anslutning enligt
42a § AL**Andel i gemensamhetsanläggning**

Erhåller andelstal i Funäsdalen ga:146		Utförande och drift	
Andelstal i Funäsdalen ga:146 efter förrättningen			0,1
Fastigheten inträder i gemensamhetsanläggningen			
Förvaltare: Skarvrusäterns samfällighetsförening			
Erhåller andelstal i Funäsdalen ga:57	Utförande	Drift	
Andelstal i Funäsdalen ga:57 efter förrättningen	1		0,2
Fastigheten inträder i gemensamhetsanläggningen			
Förvaltare: Skarvrusäterns samfällighetsförening			

Denna handling har undertecknats elektroniskt av

Jan Nordin





Protokoll

2017-07-04

Ärendenummer

Z16117

Förrättningslantmätare

Jan Nordin

Ärende Avstyckning från Funäsdalen 38:14 och 73:1

Kommun: Härjedalen

Län: Jämtland

Handläggning Utan sammanträde.

Sökande och sakägare

Fastigheter, andel, ägande	Ägare	Anmärkning
Funäsdalen 38:14, andel 1/2, lagfaren ägare Blivande Funäsdalen 38:29, andel 1/2, lagfaren ägare Funäsdalen 73:1, andel 1/2, lagfaren ägare Blivande Funäsdalen 73:120-130, andel 1/2, lagfaren ägare	Lennart Ericsson	Sökande
Funäsdalen 38:14, andel 1/2, lagfaren ägare Blivande Funäsdalen 38:29, andel 1/2, lagfaren ägare Funäsdalen 73:1, andel 1/2, lagfaren ägare Blivande Funäsdalen 73:120-130, andel 1/2, lagfaren ägare	Elvi Larsson	Sökande

Yrkande Se ansökan aktbilaga A1-2.

Redogörelse

Avstyckning 1:

Genom avstyckning från skogsbruksfastigheten Funäsdalen 73:1 bildas 11 nya obebyggda fastigheter lämpliga för bostadsändamål. Fastighetsbildningen överensstämmer med gällande detaljplan, 2361-P15/29.

De nybildade fastigheterna ansluts i förrättningen till gemensamhetsanläggningarna Funäsdalen ga:57 (väg) och ga:146 (sophanteringsområde) enligt 42a § anläggningslagen. Företrädare för Skarvrusäterns samfällighetsförening som förvaltar gemensamhetsanläggningarna har vid kontakt inget att erinra mot de föreslagna andelstalen, se notering i aktbilaga DA1. Föreningen yrkar dock på en anslutningsavgift på 4972 kr per ny fastighet. Utfart inom planområdet får enligt sakägarna lösas senare om behov uppstår, se notering i aktbilaga DA1.

De nybildade fastigheterna ansluts till kommunalt vatten och avlopp. Stamfastigheten blir fortsatt lämplig för sitt ändamål.

Avstyckning 2:

Genom avstyckning från skogsbruksfastigheten Funäsdalen 38:14 bildas en ny lämplig bebyggd fastighet för bostadsändamål. Den nybildade fastigheten är ansluten till kommunalt vatten och avlopp. Utfart sker på befintlig enskild väg direkt från fastigheten. Eventuell rätt till denna kan lösas senare vid behov.

Andelar i Funäsdalen ga:57 och ga:146 överförs i förrättningen från 38:14 till den nybildade fastigheten.

Stamfastigheten blir fortsatt lämplig för sitt ändamål.

Det är uppenbart att nedanstående inskrivna rättigheter inte gäller i nedan angivna fastigheter.

Typ	Aktnr	Fastighet	Anm.
Servitut	07-15275	Funäsdalen 38:29, 73:120-130	VA-ledning

Fastighets- bildningsbeslut

Fastighetsbildning ska ske enligt förrättningskarta och beskrivning, se aktbilagor KA1 och BE1.

Nybildad fastighet ska inte belastas av oinskriven fordran med förmånsrätt i styckningsfastigheten.

Anslutning till befintliga gemensamhetsanläggningar ska ske enligt beskrivning, aktbilaga BE1.

Beslut fördelning av förrättningskostnad

Förrättningskostnaden ska betalas av Elvi Larsson och Lennart Ericsson med hälften var.

Ersättningsbeslut

Skäl:

Företrädare för Skarvrusäterns samfällighetsförening har yrkat på en ersättning på 4972 (fyra tusen niohundrasjuttiotvå) kronor per ny fastighet i anslutningsavgift i Funäsdalen ga:57 och ga:146. Lantmäteriet bedömer de yrkade ersättningarna för inträde i gemensamhetsanläggningarna som skäliga.

Beslut:

Elvi Larsson och Lennart Ericsson ska betala 54692 kr (11x4972 kr) direkt till Skarvrusäterns samfällighetsförening.

Ersättningarna ska betalas senast 3 mån efter det att ersättningsbeslutet vunnit laga kraft.
Om betalning sker därefter betalas ränta enligt 6 § räntelagen från sista betalningsdag tills betalning sker.

Aktmottagare Lennart Ericsson och Elvi Larsson.

Avslutningsbeslut Förrättningen avslutas.

Överklagande Den som är missnöjd med Lantmäterimyndighetens beslut eller åtgärder kan överklaga dessa genom att lämna eller skicka en skrivelse till:

Lantmäteriet
801 82 Gävle

Mark- och miljödomstolen behandlar sedan överklagandet.

Skrivelsen måste ha kommit in till Lantmäterimyndigheten inom fyra veckor från avslutningsdagen, d.v.s. senast **1 augusti 2017**. Kommer skrivelsen in för sent kan överklagandet inte behandlas.

Ange att ni överklagar och vilket beslut eller vilken åtgärd ni överklagar. Anteckna förrättningens ärendenummer Z16117 och redogör för vad ni anser ska ändras och varför.

Denna handling har undertecknats elektroniskt av

Jan Nordin



Ansökan om lantmäteriförrättning

Läs [instruktionerna](#) längst ned innan du fyller i ansökan.

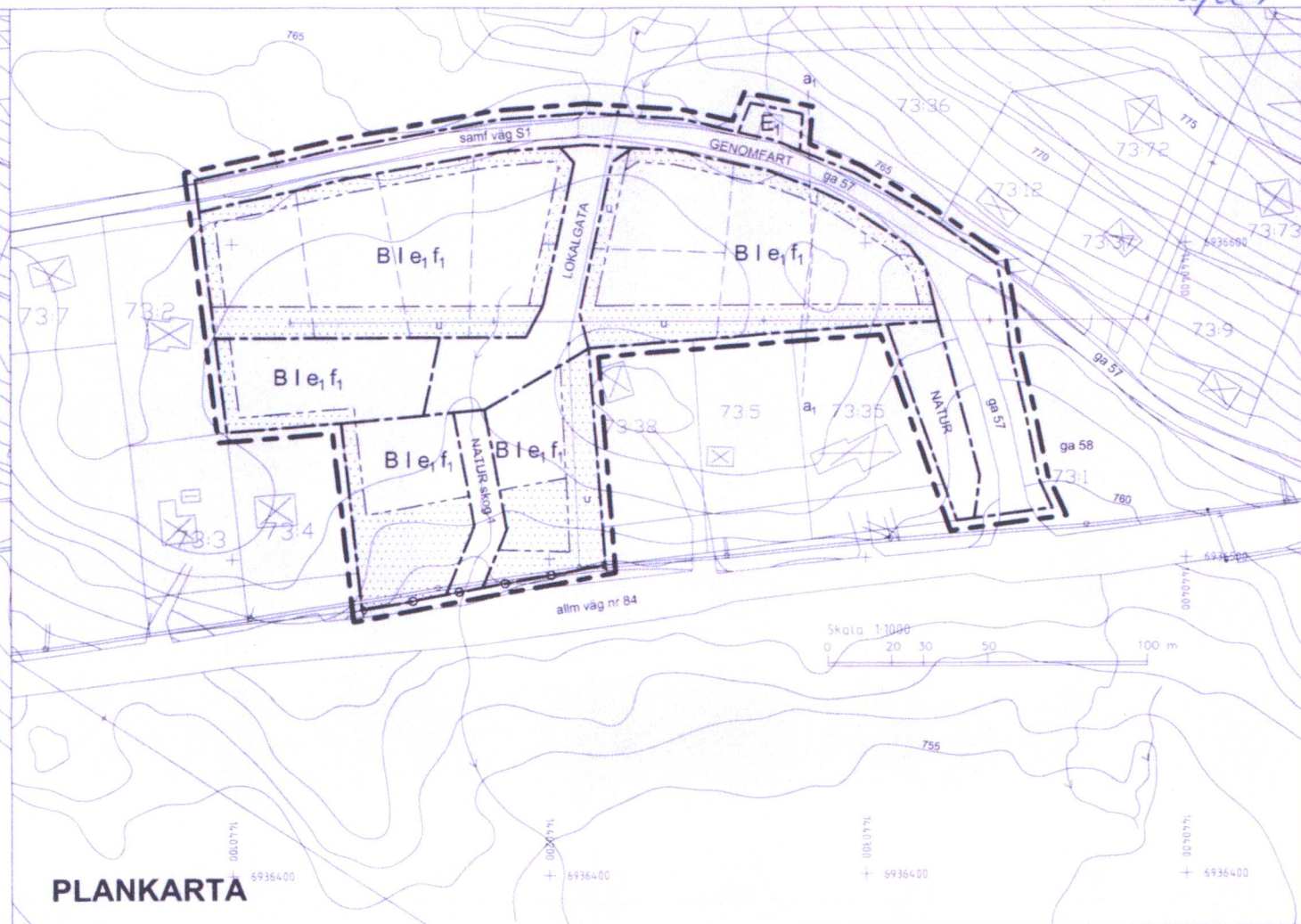
Lantmäteriet	
Ink.	2016 -02- 15
Dnr.	Z16117

Jag/vi ansöker om följande lantmäteriförrättning:

Kommun	HÄRJEDALEN
Berörd fastighet	FUNÄSDALEN 73:1
Önskad åtgärd	<input checked="" type="checkbox"/> Avstyckning Yrkar på att styckningsloten ska befrias från inteckningar <input type="checkbox"/> Ja <input type="checkbox"/> Nej <input type="checkbox"/> Fastighetsreglering <input type="checkbox"/> Fastighetsbestämning <input type="checkbox"/> Sammanläggning <input type="checkbox"/> Klyvning <input type="checkbox"/> Särskild gränsutmärkning <input type="checkbox"/> Anläggningsförrättning <input type="checkbox"/> Ledningsförrättning <input type="checkbox"/> Tredimensionell (3-D) fastighetsbildning <input type="checkbox"/> Frigörande av fastighetstillbehör <input type="checkbox"/> Sammanträde för att bilda samfällighetsförening <input type="checkbox"/> Övrigt:
Beskrivning av önskad åtgärd	AVSTYCKNING AV 11 STYCKEN FRITIDSSTUGETOMTER ENLIGT GODKÄND PLAN
Området ska användas till	<input type="checkbox"/> Helårsbostad <input checked="" type="checkbox"/> Fritidsbostad <input type="checkbox"/> Jord- och skogsbruk <input type="checkbox"/> Industri <input type="checkbox"/> Annat:
Handlingar som bifogas	<input type="checkbox"/> Bygglov/förhandsbesked <input type="checkbox"/> Registreringsbevis <input type="checkbox"/> Förvärvstillstånd <input type="checkbox"/> Köpeavtal/Gåvoavtal etc. (i original eller vidimerad kopia) <input checked="" type="checkbox"/> Kartskiss <input type="checkbox"/> Övrigt:
Förrättningskostnader	Kostnaderna för förrättningen ska betalas av: SÖKANDEN
Aktmottagare	Kopia av de slutliga förrättningshandlingarna (akten) ska skickas till: SÖKANDEN
Värdeintyg	<input type="checkbox"/> Jag vill att Lantmäteriet dessutom upprättar värdeintyg för lagfart, som ska betalas av:
Sökande	
Datum 5/2-16	Datum 11-2-16
Namnunderskrift Namnförtydligande ELVI LARSSON	Namnunderskrift Namnförtydligande LENNART ERICSSON
Datum	Datum
Namnunderskrift Namnförtydligande	Namnunderskrift Namnförtydligande

Här fyller ni i uppgifter om **alla fastigheter och personer, inklusive er själva**, som berörs av förrättningen. Det kan vara fastighetsägare, köpare, ombud, nyttjanderättshavare och servitutshavare.

Fastighet FUNÄSDALEN 73:1			
Namn (För ombud anges även vem man är ombud för) ELVI LARSSON			Personnummer 460526-6842
Postadress NÄLÄNGSVÄGEN 3 79536 RÄTTVIK			
Adress arbete eller annan adress dagtid			
Tfn bostad 0248 30469	Tfn arbetsplats	Mobilnummer 073 1816537	
E-post leifoelvi@gmail.com			
Fastighet FUNÄSDALEN 73:1			
Namn (För ombud anges även vem man är ombud för) LEIF LARSSON (OMBUÐ FÖR ELVI)			Personnummer 460325-7371
Postadress NÄLÄNGSVÄGEN 3 79536 RÄTTVIK			
Adress arbete eller annan adress dagtid			
Tfn bostad 0248 30469	Tfn arbetsplats	Mobilnummer 073 1816540	
E-post			
Fastighet FUNÄSDALEN 73:1			
Namn (För ombud anges även vem man är ombud för) LENNART ERICSSON			Personnummer 460520-6890
Postadress Per-Mårsvägen 5 84097 Bruksvallarna			
Adress arbete eller annan adress dagtid			
Tfn bostad 0684-20219	Tfn arbetsplats	Mobilnummer 070-320 4297	
E-post karinolennart@gmail.com			
Fastighet FUNÄSDALEN 73:1			
Namn (För ombud anges även vem man är ombud för) KARIN ERICSSON			Personnummer 460623-8261
Postadress Per-Mårsvägen 5 84097 Bruksvallarna			
Adress arbete eller annan adress dagtid			
Tfn bostad 0684-20219	Tfn arbetsplats	Mobilnummer 073-8475924	
E-post karinolennart@gmail.com			



PLANKARTA MED PLANBESTÄMMELSER

Följande gäller inom områden med nedanstående beteckningar. Där beteckning saknas gäller bestämmelser inom hela planområdet. Endast angiven användning och utformning är tillåten.

GRÄNSBETECKNINGAR

- Planområdesgräns. Gränsen ligger tre meter innanför linjen
- Användningsgräns
- Egenskapsgräns
- Fastighetsgräns

ANVÄNDNING AV MARK

Allmänna platser

GENOMFART Genomfartstrafik

NATUR Naturområde

LOKALGATA Lokalgata

Kvartermark

B Bostäder

E₁ Sophantering

UTNYTTJANDEGRAD

e₁ Tomtplats får bebyggas med 1 fritidshus med maximalt 1 lägenhet. Största byggnadsarea är 130 kvm. Inom areabegränsningen får uthus/garage utan boningsrum uppföras till största byggnadsarea 40 kvm. Minsta fastighetsstorlek är 1.200 kvm.

BEGRÄNSNINGAR AV MARKENS BYGGANDE

- Byggnad får ej uppföras.
- u Marken skall vara tillgänglig för underjordiska ledningar.

UTFART

- Körbar utfart får ej anordnas

UTFORMNING

I Högst en våning. Högsta byggnadshöjd 4,5 m.

f₁ Bebyggelsen skall utgå från V:a Härjedalens byggnadstradition i sin utformning. Byggnader skall ha enkla former med taknock i samma riktning som långsida. Taken skall ha en lutning mellan 25 och 35 grader, med begränsade takutsprång. Färgsättningen skall harmonera med bygdens traditionella färgsättning. Husens fasad skall vara av trä. Takmaterial skall utgöras av icke reflekterande material. För utförande i övrigt se kommunens designprogram.

MARKENS ANORDNANDE

skog1 Befintlig skog samt buskvegetation skall i möjligaste mån bevaras

ADMINISTRATIVA BESTÄMMELSER

Genomförande. Genomförandetiden är 15 år från den dag planen vinner laga kraft.

Huvudmannaskap. Kommunen är inte huvudman för allmän plats. Strandskyddet är upphävt mellan linjen a₁ och bäcken.

ANTAGANDEHANDLING

DETALJPLAN FÖR FASTIGHETEN FUNÄSDALEN 73:1, 73:36

Tändalen, Härjedalens kommun, Jämtlands län

Upprättad 2012 03 30 Skala 1:1000
Sten Olof Hoflin



ILLUSTRATIONSPLAN



Grundkarta över Funäsdalen 73:1 m.fl.
i Härjedalens kommun, Jämtlands län
Upprättad 2017-11-20 av Björk Norberg

Plansystem: 5 gon V 38
Elevations: 1m
Skala 1:1000
Kvinnetsklass: HMK Klasse IV

Teckenförklaring

	Användningsgräns
	Fasthetsgräns
	Epenskapsgräns
	Väggkant
	Stigled
	Dikesbotten/Bäckkanten
	Höjdnuror
	Höjdpåningsledning
	Luftledning
	Vattenledning
	Solfvattenledning

	73:5 Fasthetsbeteckning
	Bostadshus/Uthus
	Sankmark
	Barrskog
	Åker
	Äng
	Belysningsstolpe
	Stolpe
	Avställningsventil
	Spillbrunn
	Markhöjd
	Koordinatkrävs
	Söpcontainer

GRUNDKARTA



GRANSKNINGSHANDLING
DETALJPLAN FÖR FASTIGHETEN
FUNÅSDALEN 73:1, 73:36
Tännålen, Härjedalens kommun, Jämtlands län
Upprättad 2012 03 30 Skala 1:1000
Sten Olof Hoffin

VA-UTREDNING

- AVLOPPSLEDNING
- VATTENLEDNING

AnsökanÄrendenummer
Z16117

Ärende Jag/vi ansöker om följande lantmäteriförrättning:
Avstyckning från Funäsdalen 73:1 enligt ursprunglig ansökan samt
avstyckning från Funäsdalen 38:14

Kommun: Härjedalen Län: Jämtland

Beskrivning av
önskad åtgärd Komplettering av ursprunglig ansökan genom tillägget avstyckning
från fastigheten Härjedalen Funäsdalen 38:14 av område enligt
bifogad kartskiss.

Förrättnings-
kostnader Kostnaderna för förrättningen ska betalas av Elvi Anita Linnea
Larsson och Lennart Ericsson.

Aktmottagare Kopia av de slutliga förrättningshandlingarna (akten) ska skickas till:
Elvi Anita Linnea Larsson och Lennart Ericsson.

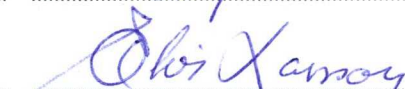
Observera All nedlagd tid debiteras, även om ärendet avvisas eller återkallas.

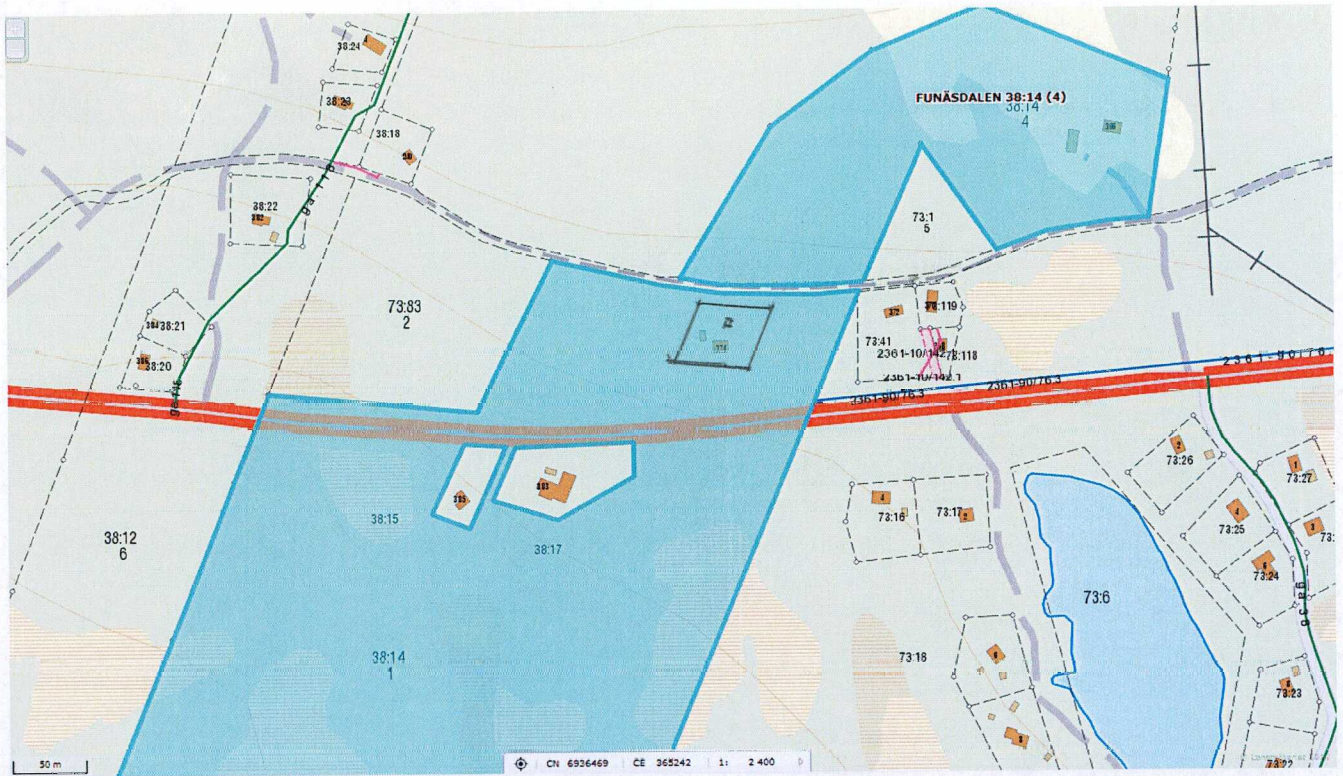
Underskrifter

Datum 5/5-17

Lennart Ericsson
Funäsdalen 73:1 ½
Funäsdalen 38:14 ½

Datum 28/4-17

Elvi Anita Linnea Larsson
Funäsdalen 73:1 ½
Funäsdalen 38:14 ½



FÖRESLAGEN TOMT

**Dagboksblad**Ärendenummer
Z16117

Ärende Avstyckning från Funäsdalen 38:14 och 73:1

Kommun: Härjedalen

Län: Jämtland

Datum	Anteckning	Aktbilaga	Signatur
2016-02-15	Ansökan inkommen.	A1	Lena Carlsson
2016-02-16	Bekräftelse av ansökan utsänd via e-brev, se sändlista.		Lena Carlsson
2016-04-19	Ärendet genomgånet.		Jonas Jonsson
2016-06-27	Genomgångsblankett sparad i ärendefoldern.		Annie Boberg
2016-09-20	Avtalsservitut beställt från Riksarkivet. Diariennr. HLA 422-2016/29620.		Linn Ljunggren
2016-09-29	Avtalsservitut inkommet från Riksarkivet. Sparat i ärendefoldern.		Linn Ljunggren
2017-03-31	Tfn till Lennart Ericsson. Önskar endast avstyckning av lotterna i detta skede. Avstyckas i deras namn. Sagt att mätning, kontaktar honom inför mätning.		Jan Nordin
2017-03-31	Mätbeställning gjord		Jan Nordin
2017-04-21	SMS kontakt med Lennart Ericsson. Han hänvisade till Leif Larsson som jag hade telefonsamtal med.		Mats Nilsson
2017-04-24	Tfn till Leif Larsson. Sagt att vi skickar kompletterande ansökan för avstyckning från Funäsdalen 38:14 till honom.		Jan Nordin
2017-05-15	Telefonsamtal med Leif Larsson.		Mats Nilsson
2017-05-15	Ansökan inkommen (i original)	A2	Stina Borgström
2017-05-29	Fältarbete, Leif Larsson närvarande.		Mats Nilsson
2017-06-01	Telefonsamtal med Bo Erik Lundborg ägare av fastigheten Funäsdalen 73:2. Jag berättade att jag inte hittade någon gränsmarkering på det nordöstrahörnet och hur jag återskapade gränsen genom inmätningar av gränspunkter på 73:3 och 73:4. Jag förklarade		Mats Nilsson

Datum	Anteckning	Aktbilaga	Signatur
	gränsens läge i förhållande av hus och uthus. Han hade inga synpunkter på min beskrivning.		
2017-06-09	Tfn till Lennart Ericsson angående utfart från området. Han hänvisade till Leif Larsson.		Jan Nordin
2017-06-09	Tfn till Leif Larsson angående ev omprövning av ga:57 för att ta med områdets lokalgata. Inte intresserad av omprövning. Sagt att frågan får lösas senare om behov uppstår. Vi ansluter endast lotterna till ga: 57 och ga:146.		Jan Nordin
2017-06-09	Tfn till Bo Lundborg, ordf Skarvrusäterns samf.fören. Ok att lotterna får andel utifrån obebyggd tomt. Angående inträdesavgift så hänvisar han till Ingemar Westin, kassör.		Jan Nordin
2017-06-12	Tfn till Leif Larsson ang två avtals servitut, kraftledning på 38:14. Han meddelar att ingen av dessa berör den nya avstyckningslotten.		Lena Holm
2017-06-12	Beredning av rättigheter.		Lena Holm
2017-06-28	Tfn till Leif Larsson. Meddelade att Ingemar Westin för Skarvrusäterns samfällighetsförening lämnat uppgifter om inträdesavgift. 4822 kr för GA:57 och 150 kr för GA:146 för varje ny fastighet. Leif underrättar ägarna.		Jan Nordin
2017-06-30	Tfn till Leif Larsson. Lotten på 38:14 är ansluten till kommunalt VA. Utfart sker på enskild väg direkt från lotten. Inga servitut önskas.		Jan Nordin
2017-07-04	Behörighet kontrollerad		Jan Nordin
2017-07-04	Det fastighetsrättsliga innehållet har kvalitetsgranskats		Gustav Ros
2017-07-04	Förändringar i fastighetsregistrets textdel har kvalitetsgranskats		Gustav Ros
2017-07-04	Beslut taget. (Infört i dagboken 2017-07-04).	KA1,BE1 ,PR1	Jan Nordin
2017-07-04	Underrättelse om avslutad förrättning utskickad till sakägare, Härjedalens kommun och Länsstyrelsen (via e-post)		Lena Holm

Datum	Anteckning	Aktbilaga	Signatur
2017-07-05	Underrättelse om avslutad förrättning utskickad till Skarvrusäterns Samfällighetsförening		Lena Holm
2017-08-14	Preliminära registreringen granskad och godkänd		Jan Nordin
2017-08-14	Beslut registrerade i fastighetsregistret.2017-08-15		Automatisk anteckning
2017-08-15	Underrättelse skickad till IM.		Jan Nordin
2017-08-15	Ärende Z16117 är infört i registerkartan		Jan Nordin