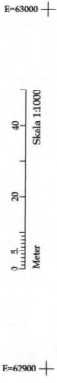


Fastighetsrättslig beskrivning, akbilagga BE.
 Teknisk beskrivning, se akbilagga TBE
 Teckentförklaring, se KAI
 Fanns tilldelad genom: Nyrättning och kopiering från primärkatastr
 Koordinatstystem: SWEREF 99 14 15

Nya gränser: 1,2,3,4,5,7,8,3,7,13,12,11-10,9,18,11-
 16,18-17,16-13-146-147,146,53-40-41-42-
 43-44-45-46-47-48-49-50-51-52,53,47-54-
 55-52-54-51,20-21,22,23,25,27-28-33-34-
 35-36-38-39,19-32,31-30-29,28,32-33-30-
 31-32,33-34,35-36,37-38,39-40,41-42,43-
 44,45-46,47-48,49-50,51-52,53,54-55,56-
 57,60,56-61,65-64-63-74,73-72,71,70-
 69-68-67-66-65-63-73-75-76-77-78-79-80-
 81-82-83-84-85-87-88-89-90-81-87-79-80-
 140-143-153-154-145-146-167-150-154-160-
 161-155-157-158-160-159-161-149-164-165-
 183,165-166-167-170-180,163-172-169-168,
 169-187

Karta
 2008-02-12
 Ärendenr. Z07687
 Fästighetsregistrering och avstyckning berörande
 Funäsdalen 8:112, 11:2, 20:2 och 70:7.
 Härspolens kopparn
 Lars Eriksson
 Förrättningslantmätare

EJ SKALENLIG KARTA



Teckenförklaring:

- - - - - Fastighetsgräns
- * - * - Ny Fastighetsgräns
- * - * - Ny Fastighetsgräns
- - - - - Fastighetsbeteckning
- 16 Ägofigur
- 204 Gränspunkt
- 12.34 Polypunkt
- Mätangivelse
- Bostadshus
- Uthus
- Övrig byggnad
- Väg
- Område till Funäsdalen 8:112
- Område till Funäsdalen 11:2
- Ny Fastighetsbeteckning

8:112

○ 16

○ 204

12.34

⊗

⊗

⊗

⊗

⊗

⊗

⊗

⊗

8:206

EJ SKALENLIG KARTA

Nya gränser: 8-7-5-18-17-16-13-146-147-148,140-143-153-154-145-149-167-150,163-172-169-168,14-11-12-13

Teknisk beskrivning se aktbilaga TBE
Fastighetsrättslig beskrivning, aktbilaga BE.

Framställd gencem: Nymätning och kopiering från primärkarta
Koordinatsystem: SWEREF 99 14 15

Aktbilaga KAI
Ärendenr: Z07487

Karta
2008-02-12

Ärende

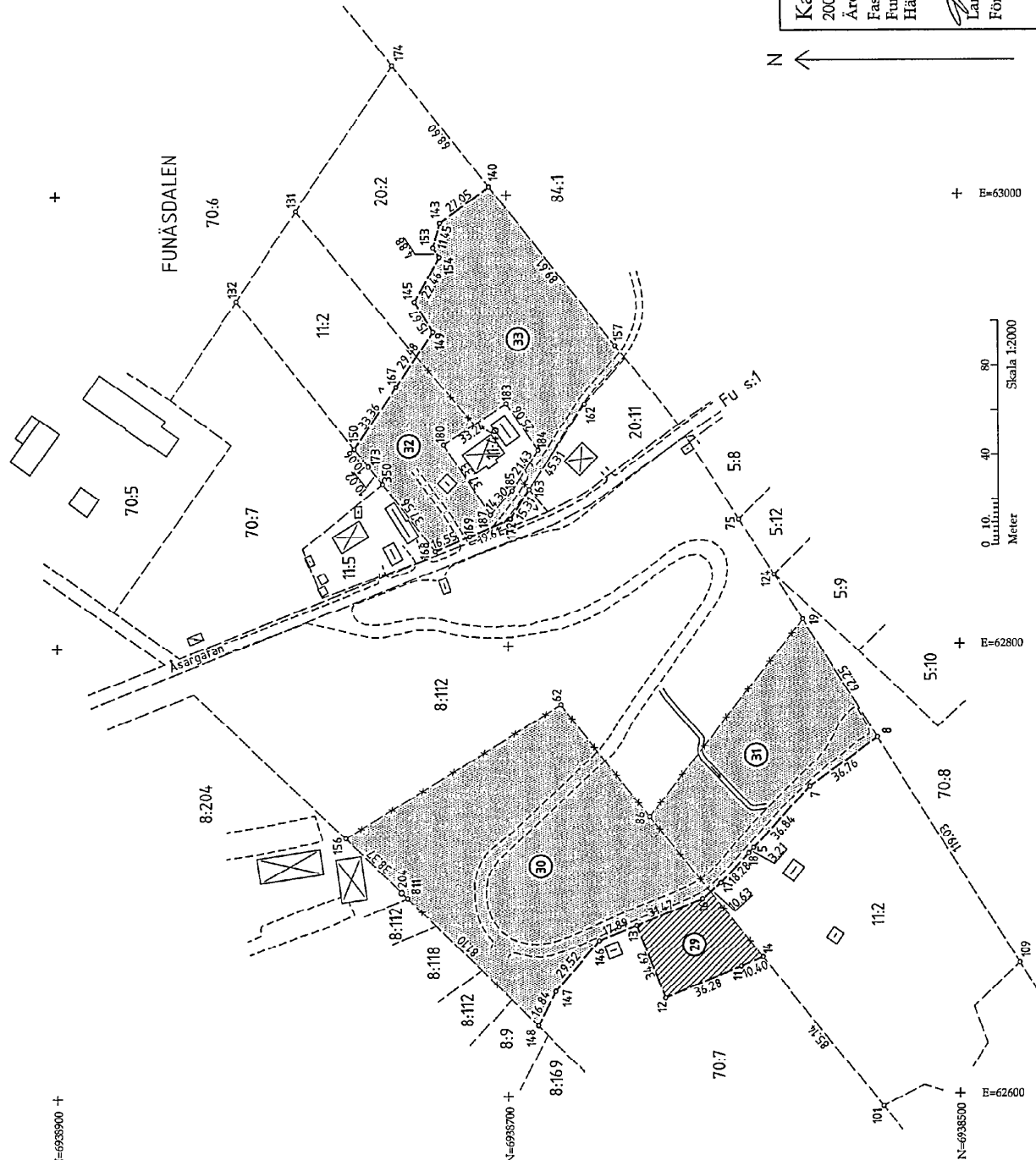
Fastighetsreglering och avstyckning berörande
Funäsdalen 8:112, 11:2, 20:2 och 70:7.

Härjedalens kommun

Lars Eriksson

Lars Eriksson

Förrättningslantmätare



N

0 10 20 40 60 80
Meter
Skala 1:2000

N=6938900 +

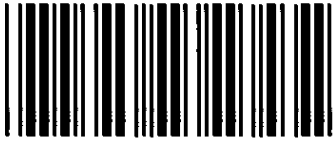
N=6938700 +

N=6938500 +

E=62600

E=62800

E=63000



Akt nr:
2361-08/20

AU\$2361-08/20

2361-08/20

2361-08/20

| | |
|--|------------------------|
| Upprättade år 2008 | Ärendenummer Z07487 |
| Ärende Fastighetsreglering och avstyckning berörande Funäsdalen 8:112, 11:2, 20:2 och 70:7. | |
| Kommun Härjedalen | |
| Län Jämtland | |

Till akten hör

.....¹ band

.....⁴⁰ numrerade sidar

.....[—] inneliggande kartor

.....² andra kartor

2361-08/20

1 A3, 1 A2

Beskrivning

2008-02-12

Ärendenummer
Z07487Förrättningslantmätare
Lars ErikssonFörrättningen är registrerad
Registreringsdatum2008-02-26
*Lars Eriksson*Ärende Fastighetsreglering och avstyckning berörande Funäsdalen 8:112, 11:2,
20:2 och 70:7.

Kommun: Härjedalen

Jämtlands län

| | | Ägo- figur | Areal m ² |
|------------------------------|---|---------------|----------------------|
| Fastighet | FUNÄSDALEN 8:112 Härjedalens Kommun, lagfaren ägare | | |
| Fastighetsreglering | Erhåller från Funäsdalen 11:2 | 31 | 5195 |
| | Erhåller från Funäsdalen 11:2 | 32 | 2799 |
| | Erhåller från Funäsdalen 20:2 | 33 | 6232 |
| | Erhåller från Funäsdalen 70:7 | 30 | 10945 |
| Avstyckning | Avstår till Funäsdalen 8:206 | 1 | 1403 |
| | Avstår till Funäsdalen 8:207 | 2 | 1274 |
| | Avstår till Funäsdalen 8:208 | 3 | 1078 |
| | Avstår till Funäsdalen 8:209 | 4 | 1006 |
| | Avstår till Funäsdalen 8:210 | 5 | 905 |
| | Avstår till Funäsdalen 8:211 | 6 | 879 |
| | Avstår till Funäsdalen 8:212 | 7 | 903 |
| | Avstår till Funäsdalen 8:213 | 8 | 1098 |
| | Avstår till Funäsdalen 8:214 | 9 | 1159 |
| | Avstår till Funäsdalen 8:215 | 10 | 1196 |
| | Avstår till Funäsdalen 8:216 | 11 | 1004 |
| | Avstår till Funäsdalen 8:217 | 12 | 1362 |
| | Avstår till Funäsdalen 8:218 | 13 | 904 |
| | Avstår till Funäsdalen 8:219 | 14 | 990 |
| | Avstår till Funäsdalen 8:220 | 15 | 1199 |
| | Avstår till Funäsdalen 8:221 | 16 | 1267 |
| | Avstår till Funäsdalen 8:222 | 17 | 1166 |
| | Avstår till Funäsdalen 8:223 | 18 | 1144 |
| | Avstår till Funäsdalen 8:224 | 23 | 1142 |
| | Avstår till Funäsdalen 8:225 | 24 | 1278 |
| Avstår till Funäsdalen 8:226 | 25 | 1250 | |
| Avstår till Funäsdalen 8:227 | 26 | 1096 | |
| Avstår till Funäsdalen 8:228 | 27 | 1310 | |

| | | | |
|---------------------|---|----|---------|
| | Avstår till Funäsdalen 8:229 | 28 | 1046 |
| | Areal enligt fastighetsregistret efter förrättningen | | 1203201 |
| Fastighet | FUNÄSDALEN 11:2 Per Salomonsson, lagfaren ägare | | |
| Fastighetsreglering | Erhåller från Funäsdalen 70:7 | 29 | 1436 |
| | Avstår till Funäsdalen 8:112 | 31 | 5195 |
| | Avstår till Funäsdalen 8:112 | 32 | 2799 |
| Avstyckning | Avstår till Funäsdalen 11:48 | 19 | 1200 |
| | Avstår till Funäsdalen 11:49 | 20 | 1361 |
| | Avstår till Funäsdalen 11:50 | 21 | 1224 |
| | Avstår till Funäsdalen 11:51 | 22 | 1170 |
| | Areal enligt fastighetsregistret efter förrättningen | | 5611110 |
| Fastighet | FUNÄSDALEN 20:2 Per Salomonsson, lagfaren ägare Karl Gustafsson, vilande lagfart | | |
| Fastighetsreglering | Avstår till Funäsdalen 8:112 | 33 | 6232 |
| | Areal enligt fastighetsregistret efter förrättningen | | 2325767 |
| Fastighet | FUNÄSDALEN 70:7 Per Salomonsson, lagfaren ägare | | |
| Fastighetsreglering | Avstår till Funäsdalen 8:112 | 30 | 10945 |
| | Avstår till Funäsdalen 11:2 | 29 | 1436 |
| | Areal enligt fastighetsregistret efter förrättningen | | 1578468 |
| Ny fastighet | Blivande FUNÄSDALEN 8:206 (Beteckningen för den nybildade fastigheten är preliminär och gäller först sedan förrättningen registrerats i fastighetsregistret.) Härjedalens Kommun, lagfaren ägare | | |
| Avstyckning | Erhåller från Funäsdalen 8:112 | 1 | 1403 |
| Ny fastighet | Blivande FUNÄSDALEN 8:207 (Beteckningen för den nybildade fastigheten är preliminär och gäller först sedan förrättningen registrerats i fastighetsregistret.) Härjedalens Kommun, lagfaren ägare | | |
| Avstyckning | Erhåller från Funäsdalen 8:112 | 2 | 1274 |
| Ny fastighet | Blivande FUNÄSDALEN 8:208 (Beteckningen för den nybildade fastigheten är preliminär och gäller först sedan förrättningen registrerats i fastighetsregistret.) Härjedalens Kommun, lagfaren ägare | | |
| Avstyckning | Erhåller från Funäsdalen 8:112 | 3 | 1078 |

| | | | |
|--------------|---|----|------|
| Ny fastighet | Blivande FUNÄSDALEN 8:209 (Beteckningen för den nybildade fastigheten är preliminär och gäller först sedan förrättningen registrerats i fastighetsregistret.) Härjedalens Kommun, lagfaren ägare | | |
| Avstyckning | Erhåller från Funäsdalen 8:112 | 4 | 1006 |
| Ny fastighet | Blivande FUNÄSDALEN 8:210 (Beteckningen för den nybildade fastigheten är preliminär och gäller först sedan förrättningen registrerats i fastighetsregistret.) Härjedalens Kommun, lagfaren ägare | | |
| Avstyckning | Erhåller från Funäsdalen 8:112 | 5 | 905 |
| Ny fastighet | Blivande FUNÄSDALEN 8:211 (Beteckningen för den nybildade fastigheten är preliminär och gäller först sedan förrättningen registrerats i fastighetsregistret.) Härjedalens Kommun, lagfaren ägare | | |
| Avstyckning | Erhåller från Funäsdalen 8:112 | 6 | 879 |
| Ny fastighet | Blivande FUNÄSDALEN 8:212 (Beteckningen för den nybildade fastigheten är preliminär och gäller först sedan förrättningen registrerats i fastighetsregistret.) Härjedalens Kommun, lagfaren ägare | | |
| Avstyckning | Erhåller från Funäsdalen 8:112 | 7 | 903 |
| Ny fastighet | Blivande FUNÄSDALEN 8:213 (Beteckningen för den nybildade fastigheten är preliminär och gäller först sedan förrättningen registrerats i fastighetsregistret.) Härjedalens Kommun, lagfaren ägare | | |
| Avstyckning | Erhåller från Funäsdalen 8:112 | 8 | 1098 |
| Ny fastighet | Blivande FUNÄSDALEN 8:214 (Beteckningen för den nybildade fastigheten är preliminär och gäller först sedan förrättningen registrerats i fastighetsregistret.) Härjedalens Kommun, lagfaren ägare | | |
| Avstyckning | Erhåller från Funäsdalen 8:112 | 9 | 1159 |
| Ny fastighet | Blivande FUNÄSDALEN 8:215 (Beteckningen för den nybildade fastigheten är preliminär och gäller först sedan förrättningen registrerats i fastighetsregistret.) Härjedalens Kommun, lagfaren ägare | | |
| Avstyckning | Erhåller från Funäsdalen 8:112 | 10 | 1196 |

| | | | |
|--------------|---|----|------|
| Ny fastighet | Blivande FUNÄSDALEN 8:216 (Beteckningen för den nybildade fastigheten är preliminär och gäller först sedan förrättningen registrerats i fastighetsregistret.) Härjedalens Kommun, lagfaren ägare | | |
| Avstyckning | Erhåller från Funäsdalen 8:112 | 11 | 1004 |
| Ny fastighet | Blivande FUNÄSDALEN 8:217 (Beteckningen för den nybildade fastigheten är preliminär och gäller först sedan förrättningen registrerats i fastighetsregistret.) Härjedalens Kommun, lagfaren ägare | | |
| Avstyckning | Erhåller från Funäsdalen 8:112 | 12 | 1362 |
| Ny fastighet | Blivande FUNÄSDALEN 8:218 (Beteckningen för den nybildade fastigheten är preliminär och gäller först sedan förrättningen registrerats i fastighetsregistret.) Härjedalens Kommun, lagfaren ägare | | |
| Avstyckning | Erhåller från Funäsdalen 8:112 | 13 | 904 |
| Ny fastighet | Blivande FUNÄSDALEN 8:219 (Beteckningen för den nybildade fastigheten är preliminär och gäller först sedan förrättningen registrerats i fastighetsregistret.) Härjedalens Kommun, lagfaren ägare | | |
| Avstyckning | Erhåller från Funäsdalen 8:112 | 14 | 990 |
| Ny fastighet | Blivande FUNÄSDALEN 8:220 (Beteckningen för den nybildade fastigheten är preliminär och gäller först sedan förrättningen registrerats i fastighetsregistret.) Härjedalens Kommun, lagfaren ägare | | |
| Avstyckning | Erhåller från Funäsdalen 8:112 | 15 | 1199 |
| Ny fastighet | Blivande FUNÄSDALEN 8:221 (Beteckningen för den nybildade fastigheten är preliminär och gäller först sedan förrättningen registrerats i fastighetsregistret.) Härjedalens Kommun, lagfaren ägare | | |
| Avstyckning | Erhåller från Funäsdalen 8:112 | 16 | 1267 |
| Ny fastighet | Blivande FUNÄSDALEN 8:222 (Beteckningen för den nybildade fastigheten är preliminär och gäller först sedan förrättningen registrerats i fastighetsregistret.) Härjedalens Kommun, lagfaren ägare | | |
| Avstyckning | Erhåller från Funäsdalen 8:112 | 17 | 1166 |

| | | | |
|--------------|---|----|------|
| Ny fastighet | Blivande FUNÄSDALEN 8:223 (Beteckningen för den nybildade fastigheten är preliminär och gäller först sedan förrättningen registrerats i fastighetsregistret.) Härjedalens Kommun, lagfaren ägare | | |
| Avstyckning | Erhåller från Funäsdalen 8:112 | 18 | 1144 |
| Ny fastighet | Blivande FUNÄSDALEN 8:224 (Beteckningen för den nybildade fastigheten är preliminär och gäller först sedan förrättningen registrerats i fastighetsregistret.) Härjedalens Kommun, lagfaren ägare | | |
| Avstyckning | Erhåller från Funäsdalen 8:112 | 23 | 1142 |
| Ny fastighet | Blivande FUNÄSDALEN 8:225 (Beteckningen för den nybildade fastigheten är preliminär och gäller först sedan förrättningen registrerats i fastighetsregistret.) Härjedalens Kommun, lagfaren ägare | | |
| Avstyckning | Erhåller från Funäsdalen 8:112 | 24 | 1278 |
| Ny fastighet | Blivande FUNÄSDALEN 8:226 (Beteckningen för den nybildade fastigheten är preliminär och gäller först sedan förrättningen registrerats i fastighetsregistret.) Härjedalens Kommun, lagfaren ägare | | |
| Avstyckning | Erhåller från Funäsdalen 8:112 | 25 | 1250 |
| Ny fastighet | Blivande FUNÄSDALEN 8:227 (Beteckningen för den nybildade fastigheten är preliminär och gäller först sedan förrättningen registrerats i fastighetsregistret.) Härjedalens Kommun, lagfaren ägare | | |
| Avstyckning | Erhåller från Funäsdalen 8:112 | 26 | 1096 |
| Ny fastighet | Blivande FUNÄSDALEN 8:228 (Beteckningen för den nybildade fastigheten är preliminär och gäller först sedan förrättningen registrerats i fastighetsregistret.) Härjedalens Kommun, lagfaren ägare | | |
| Avstyckning | Erhåller från Funäsdalen 8:112 | 27 | 1310 |
| Ny fastighet | Blivande FUNÄSDALEN 8:229 (Beteckningen för den nybildade fastigheten är preliminär och gäller först sedan förrättningen registrerats i fastighetsregistret.) Härjedalens Kommun, lagfaren ägare | | |
| Avstyckning | Erhåller från Funäsdalen 8:112 | 28 | 1046 |

| | | | |
|--------------|--|----|------|
| Ny fastighet | Blivande FUNÄSDALEN 11:48 (Beteckningen för den nybildade fastigheten är preliminär och gäller först sedan förrättningen registrerats i fastighetsregistret.) Per Salomonsson, lagfaren ägare | | |
| Avstyckning | Erhåller från Funäsdalen 11:2 | 19 | 1200 |
| Ny fastighet | Blivande FUNÄSDALEN 11:49 (Beteckningen för den nybildade fastigheten är preliminär och gäller först sedan förrättningen registrerats i fastighetsregistret.) Per Salomonsson, lagfaren ägare | | |
| Avstyckning | Erhåller från Funäsdalen 11:2 | 20 | 1361 |
| Ny fastighet | Blivande FUNÄSDALEN 11:50 (Beteckningen för den nybildade fastigheten är preliminär och gäller först sedan förrättningen registrerats i fastighetsregistret.) Per Salomonsson, lagfaren ägare | | |
| Avstyckning | Erhåller från Funäsdalen 11:2 | 21 | 1224 |
| Ny fastighet | Blivande FUNÄSDALEN 11:51 (Beteckningen för den nybildade fastigheten är preliminär och gäller först sedan förrättningen registrerats i fastighetsregistret.) Per Salomonsson, lagfaren ägare | | |
| Avstyckning | Erhåller från Funäsdalen 11:2 | 22 | 1170 |



Lars Eriksson



Teknisk beskrivning

2008-01-03

Ärendenummer

Z07487

Förrättningslantmätare

Lars Eriksson

Ärende Fastighetsreglering och avstyckning berörande Funäsdalen 8:112, 11:2, 20:2 och 70:7.

Härjedalen

Jämtlands län

Koordinatsystem SWEREF 99 14 15

Koordinatkvalitet Inre 25 mm, Yttre 25 mm

| Punktnummer | Norr(N) | Öst(E) | Markering |
|-------------|------------|----------|----------------|
| 1 | 6938523.52 | 62737.86 | Rör i mark, ny |
| 2 | 6938534.22 | 62712.02 | Rör i mark, ny |
| 3 | 6938541.68 | 62704.82 | Rör i mark, ny |
| 4 | 6938565.33 | 62681.80 | Rör i mark, ny |
| 5 | 6938591.10 | 62709.80 | Rör i mark, ny |
| 7 | 6938566.23 | 62736.98 | Rör i mark, ny |
| 8 | 6938536.37 | 62758.43 | Rör i mark, ny |
| 9 | 6938567.45 | 62679.72 | Rör i mark, ny |
| 10 | 6938586.86 | 62660.99 | Rör i mark, ny |
| 11 | 6938596.62 | 62656.97 | Rör i mark, ny |
| 12 | 6938630.19 | 62643.22 | Rör i mark, ny |
| 13 | 6938643.00 | 62675.38 | Rör i mark, ny |
| 14 | 6938587.01 | 62660.93 | Omarkerad, ny |
| 16 | 6938613.82 | 62687.17 | Rör i mark, ny |
| 17 | 6938605.74 | 62694.08 | Rör i mark, ny |
| 18 | 6938593.25 | 62707.42 | Rör i mark, ny |
| 19 | 6938569.43 | 62811.17 | Rör i mark |
| 20 | 6938546.08 | 62773.95 | Rör i mark, ny |
| 21 | 6938554.43 | 62768.57 | Rör i mark, ny |
| 22 | 6938560.98 | 62755.57 | Rör i mark, ny |
| 23 | 6938568.68 | 62750.60 | Rör i mark, ny |
| 25 | 6938592.51 | 62727.56 | Rör i mark, ny |

| Punktnummer | Norr(N) | Öst(E) | Markering |
|-------------|------------|----------|----------------|
| 27 | 6938615.71 | 62701.72 | Rör i mark, ny |
| 28 | 6938635.28 | 62726.50 | Rör i mark, ny |
| 29 | 6938615.55 | 62752.12 | Rör i mark, ny |
| 30 | 6938612.30 | 62756.29 | Rör i mark, ny |
| 31 | 6938592.60 | 62781.95 | Rör i mark, ny |
| 32 | 6938588.96 | 62786.57 | Rör i mark, ny |
| 33 | 6938654.01 | 62750.20 | Rör i mark, ny |
| 34 | 6938632.45 | 62779.58 | Rör i mark, ny |
| 35 | 6938611.00 | 62809.83 | Rör i mark, ny |
| 36 | 6938602.14 | 62822.28 | Rör i mark, ny |
| 38 | 6938599.32 | 62834.35 | Rör i mark, ny |
| 39 | 6938588.44 | 62841.43 | Rör i mark, ny |
| 40 | 6938617.71 | 62699.49 | Rör i mark, ny |
| 41 | 6938641.92 | 62688.73 | Rör i mark, ny |
| 42 | 6938653.99 | 62684.63 | Rör i mark, ny |
| 43 | 6938677.92 | 62672.66 | Rör i mark, ny |
| 44 | 6938688.00 | 62670.43 | Rör i mark, ny |
| 45 | 6938695.27 | 62671.22 | Rör i mark, ny |
| 46 | 6938700.75 | 62674.36 | Rör i mark, ny |
| 47 | 6938706.05 | 62680.81 | Rör i mark, ny |
| 48 | 6938707.83 | 62689.90 | Rör i mark, ny |
| 49 | 6938707.00 | 62696.06 | Rör i mark, ny |
| 50 | 6938703.67 | 62701.60 | Rör i mark, ny |
| 51 | 6938678.30 | 62726.42 | Rör i mark, ny |
| 52 | 6938656.21 | 62748.14 | Rör i mark, ny |
| 53 | 6938637.71 | 62724.75 | Rör i mark, ny |
| 54 | 6938665.27 | 62704.04 | Rör i mark, ny |
| 55 | 6938663.67 | 62757.53 | Rör i mark, ny |
| 56 | 6938688.79 | 62732.96 | Rör i mark, ny |
| 57 | 6938710.44 | 62711.78 | Rör i mark, ny |
| 58 | 6938732.13 | 62690.52 | Rör i mark, ny |
| 59 | 6938762.97 | 62720.55 | Rör i mark, ny |
| 60 | 6938736.38 | 62736.87 | Rör i mark, ny |

| Punktnummer | Norr(N) | Öst(E) | Markering |
|-------------|------------|----------|----------------|
| 61 | 6938709.58 | 62753.31 | Rör i mark, ny |
| 62 | 6938676.64 | 62773.44 | Rör i mark |
| 63 | 6938695.31 | 62802.30 | Rör i mark, ny |
| 64 | 6938671.23 | 62807.16 | Rör i mark, ny |
| 65 | 6938662.02 | 62811.08 | Rör i mark, ny |
| 66 | 6938650.33 | 62817.36 | Rör i mark, ny |
| 67 | 6938627.39 | 62834.13 | Rör i mark, ny |
| 68 | 6938620.92 | 62837.59 | Rör i mark, ny |
| 69 | 6938616.24 | 62837.02 | Rör i mark, ny |
| 70 | 6938614.40 | 62834.50 | Rör i mark, ny |
| 71 | 6938614.55 | 62828.89 | Rör i mark, ny |
| 72 | 6938619.99 | 62819.39 | Rör i mark, ny |
| 73 | 6938641.12 | 62789.00 | Rör i mark, ny |
| 74 | 6938661.54 | 62759.79 | Rör i mark, ny |
| 75 | 6938597.46 | 62855.60 | Rör i mark |
| 76 | 6938608.53 | 62849.03 | Rör i mark, ny |
| 77 | 6938616.81 | 62851.64 | Rör i mark, ny |
| 78 | 6938624.64 | 62850.24 | Rör i mark, ny |
| 79 | 6938633.87 | 62844.76 | Rör i mark, ny |
| 80 | 6938657.82 | 62827.25 | Rör i mark, ny |
| 81 | 6938670.72 | 62820.44 | Rör i mark, ny |
| 82 | 6938697.03 | 62814.23 | Rör i mark, ny |
| 83 | 6938707.24 | 62813.69 | Rör i mark, ny |
| 84 | 6938715.69 | 62814.64 | Rör i mark, ny |
| 85 | 6938725.55 | 62832.63 | Rör i mark, ny |
| 86 | 6938637.20 | 62723.94 | Rör i mark |
| 87 | 6938685.11 | 62846.99 | Rör i mark, ny |
| 88 | 6938666.71 | 62852.90 | Rör i mark, ny |
| 89 | 6938650.14 | 62866.96 | Rör i mark, ny |
| 90 | 6938619.19 | 62889.91 | Rör i mark, ny |
| 101 | 6938533.96 | 62594.34 | Rör i mark |
| 109 | 6938473.08 | 62657.62 | Rör i mark |
| 124 | 6938582.08 | 62831.30 | Rör i gjutning |

| Punktnummer | Norr(N) | Öst(E) | Markering |
|-------------|------------|----------|----------------|
| 131 | 6938793.46 | 62993.04 | Träpäle |
| 132 | 6938819.96 | 62953.51 | Träpäle |
| 140 | 6938707.63 | 63003.73 | Rör i mark, ny |
| 143 | 6938729.39 | 62987.67 | Rör i mark, ny |
| 145 | 6938740.78 | 62953.05 | Rör i mark, ny |
| 146 | 6938659.60 | 62668.74 | Rör i mark, ny |
| 147 | 6938678.86 | 62646.37 | Rör i mark, ny |
| 148 | 6938686.60 | 62631.41 | Rör i mark, ny |
| 149 | 6938732.67 | 62939.64 | Rör i mark, ny |
| 150 | 6938767.79 | 62887.54 | Rör i mark, ny |
| 153 | 6938732.47 | 62976.64 | Rör i mark, ny |
| 154 | 6938729.72 | 62972.60 | Rör i mark, ny |
| 155 | 6938680.86 | 62900.31 | Rör i mark, ny |
| 156 | 6938771.81 | 62715.15 | Rör i mark |
| 157 | 6938652.12 | 62933.38 | Rör i mark, ny |
| 158 | 6938686.29 | 62976.61 | Rör i mark, ny |
| 159 | 6938666.13 | 62951.08 | Rör i mark, ny |
| 160 | 6938716.98 | 62953.73 | Rör i mark, ny |
| 161 | 6938698.95 | 62926.99 | Rör i mark, ny |
| 162 | 6938665.72 | 62907.17 | Råsten |
| 163 | 6938690.38 | 62869.16 | Rör i mark |
| 164 | 6938725.32 | 62944.56 | Rör i mark, ny |
| 165 | 6938705.00 | 62914.41 | Rör i mark, ny |
| 166 | 6938731.06 | 62897.26 | Rör i mark, ny |
| 167 | 6938749.15 | 62915.20 | Rör i mark, ny |
| 168 | 6938732.06 | 62842.31 | Rör i mark, ny |
| 169 | 6938716.80 | 62848.72 | Rör i mark, ny |
| 170 | 6938749.83 | 62864.80 | Rör i mark, ny |
| 171 | 6938759.60 | 62877.11 | Rör i mark, ny |
| 172 | 6938698.71 | 62856.32 | Omarkerad, ny |
| 173 | 6938761.61 | 62879.61 | Rör i mark, ny |
| 174 | 6938750.17 | 63057.54 | Råsten |
| 180 | 6938728.22 | 62889.25 | Rör i mark |

| Punktnummer | Norr(N) | Öst(E) | Markering |
|-------------|-------------|-----------|------------|
| 183 | 6938700.45 | 62907.51 | Rör i mark |
| 184 | 6938686.42 | 62886.75 | Rör i mark |
| 185 | 6938697.95 | 62868.68 | Rör i mark |
| 187 | 6938707.61 | 62858.13 | Rör i mark |
| 205 | 6938682.43 | 62627.11 | Rör i mark |
| 350 | 6938755.35 | 62871.77 | Råsten |
| 811 | 6938744.47 | 62688.22 | Rör i mark |
| 204 pp | 6938747.148 | 62690.773 | Rör i mark |

Framställd genom Nymätning och kopiering från primärkarta



Protokoll

2008-02-12

Ärendenummer
Z07487

Förrättningslantmätare
Lars Eriksson

Ärende Fastighetsreglering och avstyckning berörande Funäsdalen 8:112, 11:2, 20:2 och 70:7.

Kommun: Härjedalen

Jämtlands län

Handläggning Utan sammanträde på lantmäterimyndighetens kontor i Sveg.

Sökande och sakägare

| Fastighet | Ägare | Anmärkning |
|--|--------------------|------------|
| Funäsdalen 20:2, vilande lagfart | Karl Gustafsson | Sökande |
| Funäsdalen 8:112, lagfaren ägare Blivande Funäsdalen 8:206-229, lagfaren ägare | Härjedalens Kommun | Sökande |
| Funäsdalen 11:2, 20:2 och 70:7, lagfaren ägare Blivande Funäsdalen 11:48-51, lagfaren ägare | Per Salomonsson | Sökande |

Yrkande Se ansökan och överenskommelse, aktbilaga A och B.
Ägaren till Funäsdalen 11:2, Per Salomonsson, har genom telefonsamtal yrkat om att penninginteckning i Funäsdalen 11:2 inte skall gälla i styckningslotterna.

Redogörelse Genom fastighetsreglering överförs fyra områden till Funäsdalen 8:112 enligt överenskommelse, aktbilaga B. Regleringen innebär att avstyckning kan göras från Funäsdalen 8:112 enligt detaljplaner antagna 2007-03-22 och 2007-08-27.
Till Funäsdalen 11:2 regleras ett område från Funäsdalen 70:7, det ger möjlighet att avstycka från Funäsdalen 11:2 enligt detaljplan antagen 2007-03-22.
Funäsdalen 11:2 och 70:7 har samma ägare.
Från Funäsdalen 8:112 avstyckas tjugofyra tomter och från Funäsdalen 11:2 avstyckas fyra tomter. Samtliga för bostadsändamål.
Styckningslotterna, som är lämpliga för sitt ändamål, är obebyggda och överensstämmer med gällande detaljplaner.
Samtliga styckningslotter kommer att anslutas till kommunalt vatten


och avlopp.

Avstyckningen är väsentligen utan betydelse för fordringshavare och övriga rättsägare.

- Fastighetsbildningsbeslut** Fästighetsbildning skall ske enligt karta och beskrivning, aktbilaga KA och BE.
Nybildad fastighet skall inte belastas av oinskriven fordran med förmansrätt i styckningsfastigheten.
Nybildad fastighet skall inte belastas av inteckningarna i stamfastigheten.
- Tillträdesbeslut** Tillträde skall ske när fastighetsbildningsbeslutet vunnit laga kraft (fastighetsbildningslagen 5:30 st 1).
- Ersättningsbeslut** Skäl: Överenskommelse om ersättning, aktbilaga B.
Ersättningen är betald, se aktbilaga C.
Funäsdalen 8:112 och 20:2 är fria från penninginteckningar.
Fastighetsregleringen är väsentligen utan betydelse för fordringshavare och övriga rättsägare.
Beslut: Ingen ersättning, utöver erlagd sådan, skall betalas.
- Kostnadsfördelningsbeslut** Förrättningskostnaderna fördelas enligt följande:
Härjedalens Kommun betalar 8/9 och Per Salomonsson betalar 1/9 av totala förrättningskostnaden.
- Aktmottagare** Härjedalens Kommun och Per Salomonsson.
- Avslutningsbeslut** Förrättningen avslutas.
- Överklagande** Den som är missnöjd med Lantmäterimyndighetens beslut eller åtgärder kan överklaga dessa genom att en skrivelse lämnas eller skickas till:
Lantmäterimyndigheten Jämtlands län, Box 29, 842 21 Sveg
Fastighetsdomstolen behandlar sedan överklagandet.
Skrivelsen måste ha kommit in till Lantmäterimyndigheten inom fyra veckor från avslutningsdagen, d.v.s. senast den **11 mars 2008**.
Kommer skrivelsen in för sent kan överklagandet inte behandlas.
Ange att ni överklagar och vilket beslut eller vilken åtgärd ni överklagar. Anteckna förrättningens ärendenummer Z07487 och redogör för vad ni anser skall ändras och varför.

Protokollet uppsatt 2008-02-12.

Vid protokollet



Lars Eriksson

17.
Aktbilaga A /
1 (2)

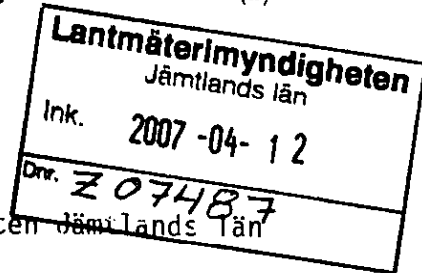
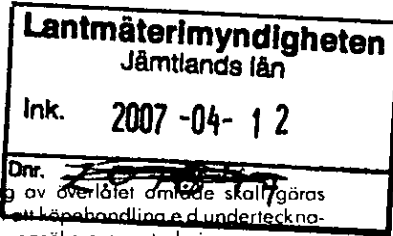
**ANSÖKAN
om lantmäteriförrättning**

Datum .
2007-04-12

Sänds till

Lantmäterimyndigheten Jämtlands län
Box 29

842 21 SVEG



- Ansökan om avstyckning av överlåtet område skall göras inom 6 månader från det att läpbehandling är undertecknad. Även förvärvaren får ansöka om avstyckning.
- Om sökanden är dödsbo bör bestyrkt kopia av bouppteckningen bifogas.
- Om ansökan görs genom ombud skall fullmakt bifogas.
- Företrädare för bolag, förening e d skall bifoga registreringsbevis eller protokollsutdrag.

TEXTA GÄRNA!

| | | | |
|-------------------------------------|--|---|--|
| Person- uppgifter | Namn (sökande) <i>Härjedalens kommun</i> | Personnummer | |
| | Postutdelningsadress <i>Medborgarhuset</i> | Telefon, bostaden (öven riktnr) | |
| | Postnummer och postort <i>242 30 SVEG</i> | Telefon, arbetet (öven riktnr) <i>0620-161 00</i> | |
| | Sökandens fastigheter eller delar av fastigheter som berörs <i>Funäsdalen 8:112</i> | Registerområde (socken) och kommun <i>Härjedalen</i> | |
| Önskad åtgärd | Namn (sökande) <i>Per Salomonsson</i> | Personnummer | |
| | Postutdelningsadress <i>Nils Ulms väg 9</i> | Telefon, bostaden (öven riktnr) <i>0684-29044</i> | |
| | Postnummer och postort <i>840 95 FUNÄSDALEN</i> | Telefon, arbetet (öven riktnr) <i>070-3491037</i> | |
| | Sökandens fastigheter eller delar av fastigheter som berörs <i>Funäsdalen 11:2, 2012, 70:7</i> | Registerområde (socken) och kommun <i>Härjedalen</i> | |
| Området skall an- vändas till | <input checked="" type="checkbox"/> helårsbostad | <input type="checkbox"/> fritidsbostad | <input type="checkbox"/> jord- eller skogsbruk |
| | <input type="checkbox"/> något annat, ange vad | | |
| Underskrift | Ansökan omfattar även i tillämpliga delar sid 2. Samtliga sökande skall skriva under denna ansökan. Om någon fastighet har flera delägare skall samtliga skriva under ansökan. Handläggningen underlättas om också alla andra som berörs av förrättningen skriver under. | | |
| | Sökande <i>Härjedalens kommun</i> | Sökande | |
| | <i>Jesper Blomquist</i> | Sökande | |
| | Sökande | Sökande | |

| | | | |
|----------------------------------|---|---|---|
| Bebyggelse, tillstånd, dispenser | <input type="checkbox"/> Området är bebyggt med | | |
| | <input type="checkbox"/> Området är obebyggt | <input type="checkbox"/> Byggnadslov har inte sökts | <input type="checkbox"/> Byggnadslov eller dispens har sökts, men ännu inte beviljats |
| | <input type="checkbox"/> Byggnadslov eller dispens har beviljats den | | <input type="checkbox"/> Färvärvstillstånd finns |
| | <input type="checkbox"/> Positivt förhandsbesked om byggnadslov har erhållits den | | <input type="checkbox"/> Tillstånd eller yttrande från vägförvaltningen finns |
| Kopio av korta och handlingar | Ett exemplar av korta och handlingar erhålls utan extra kostnad sänds till, | | |
| | <i>Härjedalens kommun</i> Extra kopior av korta och handlingar sänds till Betalas av | | |
| Förrättningskostnader | För lantmäteriförrättning utgår avgift enligt särskild prislista som finns hos fastighetsbildningsmyndigheten. Avgift utgår till viss del även om det som ansökan avser inte går att genomföra (avvisade, inställda ärenden). Är Ni överens om hur förrättningskostnaderna skall fördelas, så ange det här (En blivande köpare — kontrakt ännu inte skrivet — kan inte ta på sig att betala förrättningskostnaderna.) <i>Se överenskommelsen</i> | | |
| Andra ²⁾ som berörs | Namn | | Personnummer (om det är känt) |
| | Postutdelningsadress | | Telefon, bostaden (även riktnr) |
| | Postnummer och postort | | Telefon, arbetet (även riktnr) |
| | Ägare till följande fastigheter eller delar av fastigheter | | |
| | Namn | | Personnummer (om det är känt) |
| | Postutdelningsadress | | Telefon, bostaden (även riktnr) |
| | Postnummer och postort | | Telefon, arbetet (även riktnr) |
| | Ägare till följande fastigheter eller delar av fastigheter | | |
| Överlåtelsehandling | Finns köpehandling, skriftlig överenskommelse e d? | | |
| | <input type="checkbox"/> Ja, daterad den | <input type="checkbox"/> Nej | Betalas av |
| Värdeintyg | <input type="checkbox"/> Jag vill att lantmäteriet upprättar värdeintyg | | Betalas av |
| | <input type="checkbox"/> Jag vill att lantmäteriet upprättar överlåtelsehandling | | Betalas av |
| Lagfart | <input type="checkbox"/> Jag vill att lantmäteriet ansöker om lagfart | | |
| Övriga upplysningar | | | |
| Myndighetens anteckningar | Handläggningen av förrättningen överläts på | Övriga anteckningar | |
| | | | |

2) Ägare till fastighet som påverkas, innehavare av servitut eller nyttjanderätt som kan påverkas, person som har köpt eller skall köpa område som skall avstyckas.

- Bifoga bestyrkta kopior av de handlingar Ni här ovan kryssat för att Ni har.
- En köpehandling e d kan bli ogiltig om inte en bestyrkt kopia av den sänds in.

19.
Aktbilaga A 2
1 (2)

Lantmäterimyndigheten
Jämtlands län

Ink. 2008-02-05

Önr. Z07487

Lantmäterimyndigheten
Jämtlands län

Ink. 2007-04-12

Önr. Z07487

ANSÖKAN
om lantmäteriförrättning

Datum
2007-04-12

Sänds till

Lantmäterimyndigheten
Jämtlands län

Ink. 2007-04-12

Önr. Z07487

Lantmäterimyndigheten - Jämtlands län
Box 29

842 21 SVEG

- Ansökan om avstyckning av överlåtet område skall göras inom 6 månader från det att köpehandlingarna undertecknades. Även förvärvaren får ansöka om avstyckning.
- Om sökanden är dödsbo bör bestyrkt kopia av bouppteckningen bifogas.
- Om ansökan görs genom ombud skall fullmakt bifogas.
- Företrädare för bolag, förening eller d skall bifoga registreringsbevis eller protokollsutdrag.

TEXTA GÄRNA!

| | | | |
|-----------------------------|--|--|--|
| Personuppgifter | Namn (sökande) Härjedalens kommun | | Personnummer |
| | Postutdelningsadress Medborgarhuset | | Telefon, bostaden (även riktnr) |
| | Postnummer och postort 242 80 SVEG | | Telefon, arbetet (även riktnr) 0690-161 00 |
| | Sökandens fastigheter eller delar av fastigheter som berörs Funäsdalen 8:112 | | Registerområde (socken) och kommun Härjedalen |
| Önskad åtgärd | Namn (sökande) Per Salomonsson | | Personnummer |
| | Postutdelningsadress Nils Wihus väg 9 | | Telefon, bostaden (även riktnr) |
| | Postnummer och postort 840 95 FUNÄSDALEN | | Telefon, arbetet (även riktnr) |
| | Sökandens fastigheter eller delar av fastigheter som berörs Funäsdalen 11:2, 2012, 7017 | | Registerområde (socken) och kommun Härjedalen |
| Området skall användas till | <input checked="" type="checkbox"/> Avstyckning <input checked="" type="checkbox"/> Fastighetsreglering <input type="checkbox"/> Fastighetsbestämning <input type="checkbox"/> Sammanläggning <input type="checkbox"/> Klyvning <input type="checkbox"/> Anläggningsförrättning <input type="checkbox"/> Ledningsrättsförrättning <input type="checkbox"/> Något annat, ange vad | | |
| | Närmare beskrivning av åtgärden — Vilka ytterligare fastigheter berörs? (Ange även socken och kommun) Se bifogad överenskommelse. | | |
| Underskrift | <input checked="" type="checkbox"/> helårsbostad <input type="checkbox"/> fritidsbostad <input type="checkbox"/> jord- eller skogsbruk <input type="checkbox"/> något annat, ange vad | | |
| | Ansökan omfattar även i tillämpliga delar sid 2. Samliga sökande skall skriva under denna ansökan. Om någon fastighet har flera delägare skall samliga skriva under ansökan. Handläggningen underlämnas om också alla andra som berörs av förrättningen skriver under. Sökande Härjedalens kommun Sökande <i>Jekub Blomquist</i> Sökande Ansökan biträdes <i>Karl Gustafsson</i> Sökande Karl Gustafsson | | |

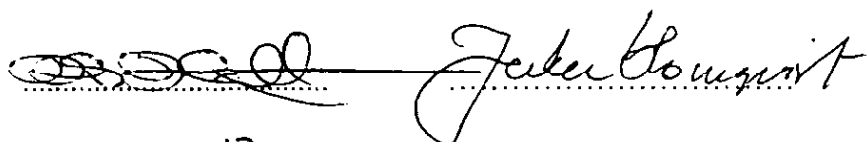
Aktbilaga B 21.

| | |
|---|--------------|
| Lantmäterimyndigheten Jämtlands län | |
| Ink. | 2007 -07- 04 |
| Om. | <i>07887</i> |

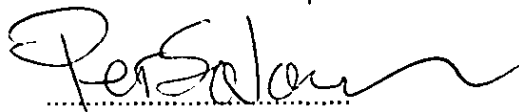
ÖVERENSKOMMELSE OM FASTIGHETSREGLERING

| | |
|-----------------------------------|---|
| Parter | Per Salomonsson Nils Uthus väg 9, 840 95 FUNÄSDALEN, ägare till Härjedalen Funäsdalen 11:2, 20:2 och 70:7 och Härjedalens kommun Medborgarhuset, 842 80 SVEG, ägare till Härjedalen Funäsdalen 8:112. |
| Fastighetsreglering | Fig 1 om ca 10300 m ² av Funäsdalen 70:7, fig 2 om ca 5400 m ² och fig 3 om ca 2800 m ² av Funäsdalen 11:2 samt fig 4 om ca 6000 m ² av Funäsdalen 20:2 skall överföras till Funäsdalen 8:112, se bifogade kartor bilaga 1 och 2. |
| Tillträde | Tillträde får ske när överenskommelsen undertecknats av båda parter. |
| Ersättning | Ersättning skall utgå med 50 kr per m ² och betalas när område- nas exakta areal är känd. |
| Vatten och avlopp | Kommunen bygger ut vatten och avlopp till tomtgräns för de fyra tomterna i sydväst, se bilaga 1, som behålls av Per Salomonsson. Anläggningsavgift för dessa tomter betalas när bygg- lov blivit beviljat. |
| Förrättningskostnader | Härjedalens kommun betalar kostnaden för fastighetsregle- ringen. Vardera parten betalar kostnaden för avstyckningen av sina respektive tomter. |
| Aktmottagare | Härjedalens kommun. |
| Ansökan om förrättning | Härjedalens kommun ansöker om lantmäteri-förrättning. Per Salomonsson biträder härmed kommunens ansökan. |
| Kommunfullmäktiges godkännande | Överenskommelsen gäller endast under förutsättning att kom- munfullmäktige godkänner den. |
| Underskrifter | Sveg den <i>4/7</i> 2007 |

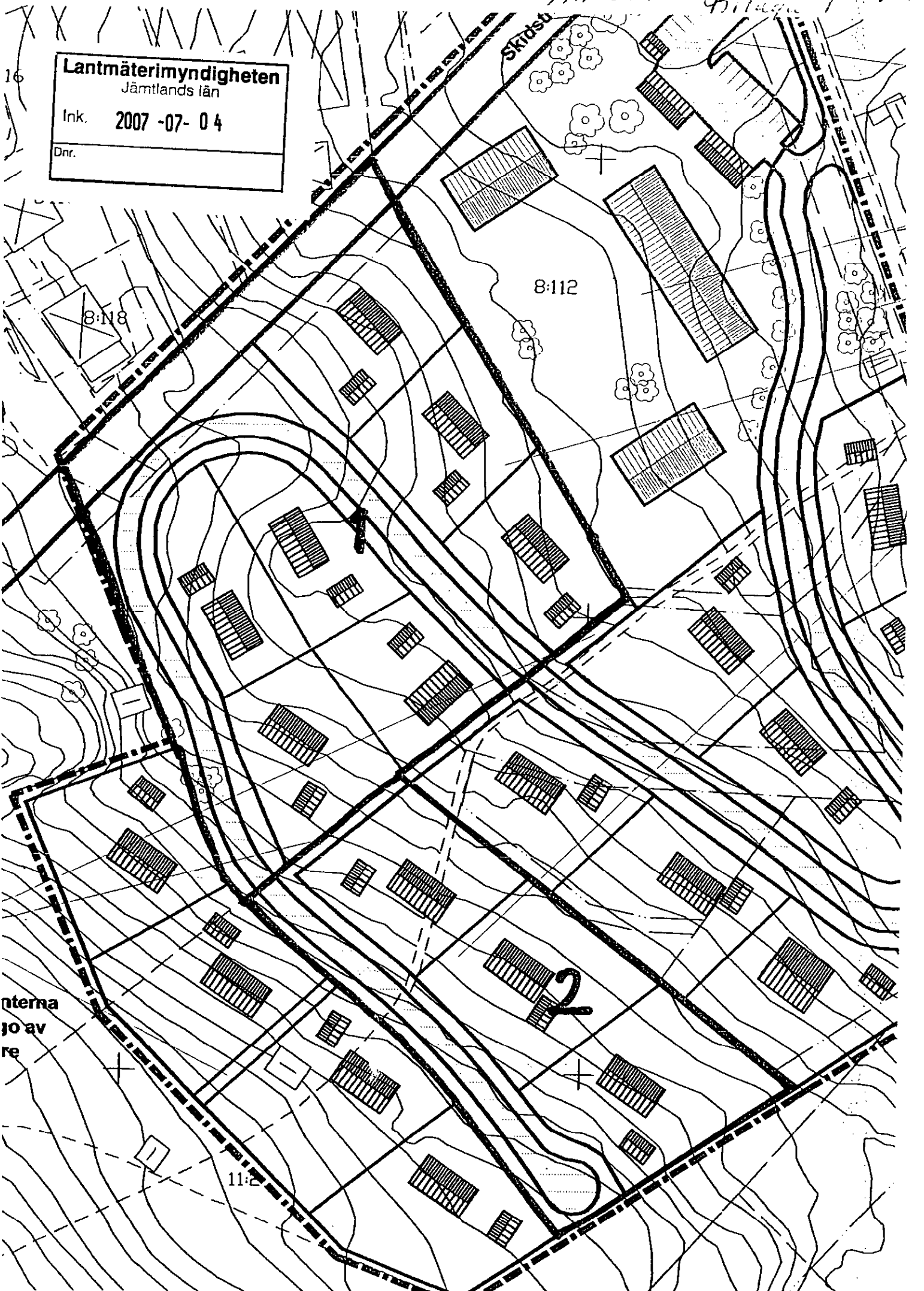
För Härjedalens kommun



Funäsdalen den *17/4* 2007


Per Salomonsson

Lantmäterimyndigheten
Jämtlands län
Ink. 2007 -07- 04
Dnr.

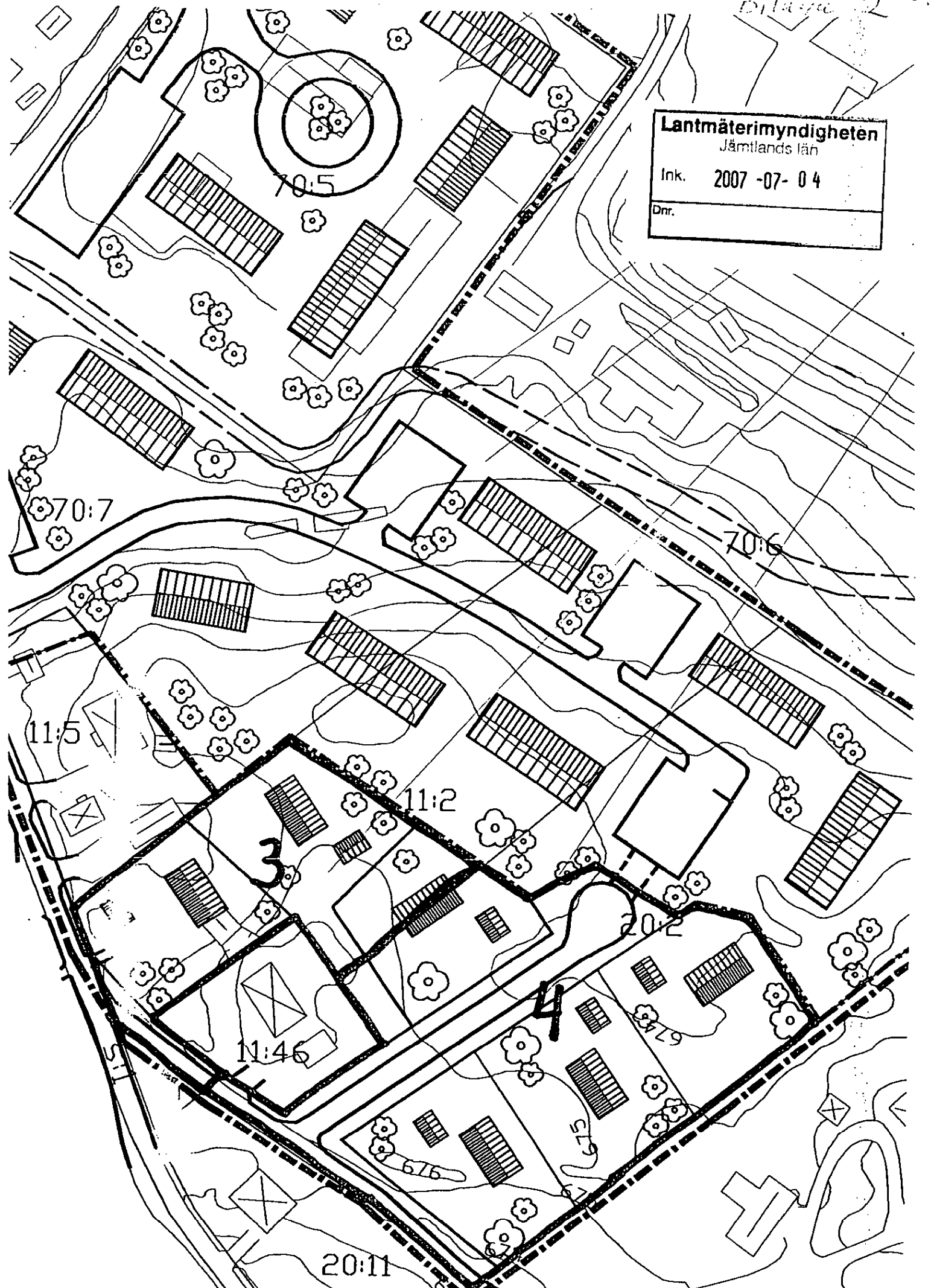


nterna
jo av
re

11:2

Till attbilaga B 25
Bilaga 2

| | |
|------------------------------|--------------|
| Lantmäterimyndigheten | |
| Jämtlands län | |
| Ink. | 2007 -07- 04 |
| Önr. | |



Kf § 90

Fastighetsreglering berörande Funäsdalen 8:112, 11:2, 20:2
och 70:7
Dnr 252-107-07 Ks

ÄRENDE

Förslag till överenskommelse om fastighetsreglering mellan Funäsdalen 8:112 och Funäsdalen 11:2, 20:2 och 70:7 föreligger. Genom fastighetsregleringen överförs 24 500 m² mark avsedd för exploateringsändamål till kommunens fastighet Funäsdalen 8:112. Ersättning betalas med 50 kr per m².

FÖRSLAG

Kommunstyrelsens förslag:

- Kommunstyrelsen föreslår att kommunfullmäktige godkänner upprättad överenskommelse om fastighetsreglering berörande Funäsdalen 8:112, 11:2, 20:2 och 70:7.

BESLUT

Kommunfullmäktiges beslut:

- Enligt kommunstyrelsens förslag.
-

Aktbilaga C

HÄRJEDALENS KOMMUN

UTANORDNING/KVITTO

122993

Lantmäterimyndigheten
Jämtlands län
Ink. 2008-02-05
Dnr. *Z 07487*

Datum **2007-11-09**

Ver nr

x) Betalningsmottagare **Per Salomonsson** **x)** Bankens Clearingnummer **8147 -4** Bankkontonr **903 871 431-8**

Utdelningsadress **Nils Uthus väg 9** Plusgö nr (pp) Bankgö nr

Postnr och ortsnamn **840 95 FUNÅSDALEN**

| Spetskod | Antal | Stor | Verksamhet | Projekt | Objekt | Belopp | Art |
|---|-------|------|------------|---------|--------|--------------|-----|
| Köpeskilling del av Funåsdalen 70:7, 11:2 och 20:2 | 85 | 4030 | 231 | 3400 | | 1.242.050:00 | |
| <i>Betalad köpeskilling utgör full betalning för överföring av 25171 m² från Funåsdalen 70:7, 11:2 och 20:2 till Funåsdalen 8:112.</i> | | | | | | | |
| <i>Per Salomonsson</i> | | | | | | | |

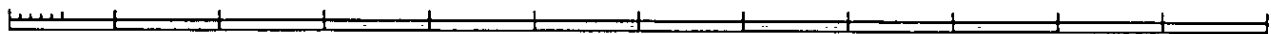
Pålägg Avdrag Summa kronor **1.242.050:00**

Vid kontant utbetalning ska betalt med förklarar. Summa kronor

Kvittering vid kontant betalning

| | | |
|-------------------------------|-------------------------|------------------------------------|
| Granskn-attest <i>Gu</i> | Beslutsattest <i>JB</i> | Underskrift <i>Per Salomonsson</i> |
| Betalningsdatum <i>071113</i> | DK-kontroll <i>Ch</i> | |

x) Vid insättning på bankkonto måste fullständigt clearing-, bankkontonummer samt adress anges för att avisering skall kunna ske.



Godkännande av förrättning

| | |
|------------------------------|------------|
| Lantmäterimyndigheten | |
| Jämtlands län | |
| Ink. | 2008-02-14 |
| Dnr. | |

Ärendenummer
Z07487
Förrättningslantmätare
Lars Eriksson

Ärende Fastighetsreglering och avstyckning berörande Funäsdalen 8:112, 11:2, 20:2 och 70:7.

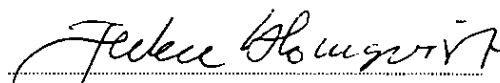
Kommun: Härjedalen

Jämtlands län

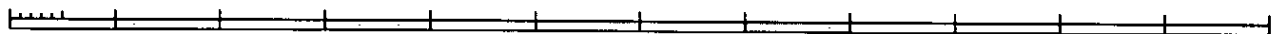
Upplysning Ovan angivna förrättning har avslutats den 12 februari 2008. En lantmäteriförrättning kan normalt inte registreras förrän efter överklagandetidens utgång. Förrättningen kan dock registreras omedelbart om samtliga som har rätt att överklaga godkänner förrättningen. Det innebär att ni avsäger Er rätten att överklaga.

Godkännande Förrättningen godkänns:

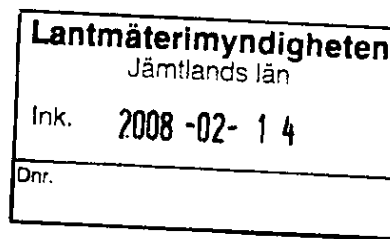
Underskrifter Datum 2008-02-14



Härjedalens Kommun
Funäsdalen 8:112, Funäsdalen 8:206-8:229



Godkännande av förrättning



Ärendenummer
Z07487
Förrättningslantmätare
Lars Eriksson

Ärende Fastighetsreglering och avstyckning berörande Funäsdalen 8:112, 11:2, 20:2 och 70:7.

Kommun: Härjedalen

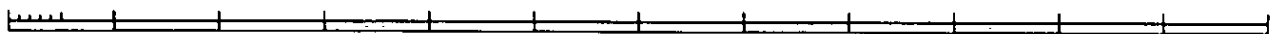
Jämtlands län

Upplysning Ovan angivna förrättning har avslutats den 12 februari 2008. En lantmäteriförrättning kan normalt inte registreras förrän efter överklagandetidens utgång. Förrättningen kan dock registreras omedelbart om samtliga som har rätt att överklaga godkänner förrättningen. Det innebär att ni avsäger Er rätten att överklaga.

Godkännande Förrättningen godkänns:

Underskrifter Datum 080214

Lars Eriksson
Härjedalens Kommun
Miljö- och Byggnämnden



Godkännande av förrättning

| | |
|------------------------------|------------|
| Lantmäterimyndigheten | |
| Jämtlands län | |
| Ink. | 2008-02-18 |
| Dnr. | |

Ärendenummer
Z07487

Förrättningslantmätare
Lars Eriksson

Ärende Fastighetsreglering och avstyckning berörande Funäsdalen 8:112, 11:2, 20:2 och 70:7.

Kommun: Härjedalen

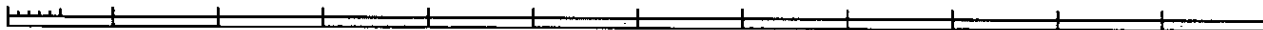
Jämtlands län

Upplysning Ovan angivna förrättning har avslutats den 12 februari 2008. En lantmäteriförrättning kan normalt inte registreras förrän efter överklagandetidens utgång. Förrättningen kan dock registreras omedelbart om samtliga som har rätt att överklaga godkänner förrättningen. Det innebär att ni avsäger Er rätten att överklaga.

Godkännande Förrättningen godkänns:

Datum 080214

Per Salomonsson
Funäsdalen 11:2, 11:48, 11:49, 11:50, 11:51,
20:2 och 70:7



Godkännande
av förrättning

| | |
|------------------------------|------------|
| Lantmäterimyndigheten | |
| Jämtlands län | |
| Ink. | 2008-02-22 |
| Om. | |

Ärendenummer
Z07487

Förrättningslantmätare
Lars Eriksson

Ärende Fastighetsreglering och avstyckning berörande Funäsdalen 8:112, 11:2,
20:2 och 70:7.

Kommun: Härjedalen

Jämtlands län

Uppllysning Ovan angivna förrättning har avslutats den 12 februari 2008. En
lantmäteriförrättning kan normalt inte registreras förrän efter
överklagandetidens utgång. Förrättningen kan dock registreras
omedelbart om samtliga som har rätt att överklaga godkänner
förrättningen. Det innebär att ni avsäger Er rätten att överklaga.

Godkännande Förrättningen godkänns:

Underskrifter

Datum 2008 02 21

Karl Gustafsson
Funäsdalen 20:2/
Vilande lagfart

Dagboksblad

Ärendenummer

Z07487

Ärende Fastighetsreglering och avstyckning berörande Funäsdalen 8:112, 11:2, 20:2 och 70:7.

Kommun: Härjedalen

Jämtlands län

| Datum | Anteckning | Aktbilaga | Signatur |
|--|--|----------------|----------|
| 2007-04-12 | Ansökan inkommen. (Infört i dagboken 2007-04-13) | A1 | LE |
| 2007-04-12 | Ärendet upplagt. Ärendeansvarig Lars Eriksson | | LE |
| 2007-07-04 | Överenskommelse om fastighetsreglering. | B | LE |
| 2007-07-13 | Bekräftelse ansökan. | | LE |
| 2007-09-19, 20, 21 och 25, 26, 27. | Fältarbete tills. med Per-Ola Salomonsson från Härjedalens kommun. | | LE |
| 2008-01-03 | Teknisk beskrivning. | TBE | LE |
| 2008-01-31 | Per Salomonsson yrkar via telefonsamtal att de 4 lotterna från 11:2 görs inteckningsfria. | | LE |
| 2008-02-05 | Ansökan biträdd av Karl Gustafsson. | A2 | LE |
| 2008-02-05 | Kvittens ang. ersättning av Per Salomonsson.(Säljare) | C | LE |
| 2008-02-12 | Karta. | KA1 och KA2 | LE |
| 2008-02-12 | Beskrivning. | BE | LE |
| 2008-02-12 | Protokoll. Förrättningen avslutas. | PR | LE |
| 2008-02-13 | Underrättelse om avslut med godkännande till de som har besvärsmätt. | | LE |
| 2008-02-14 | Godkännande av förrättning från ägaren till Funäsdalen 8:112 mfl., Härjedalens kommun, genom Jerker Blomqvist. | D | LE |
| | | | |

| Datum | Anteckning | Aktbilaga | Signatur |
|------------|---|-----------|----------|
| 2008-02-14 | Godkännande av förrättning från Miljö- och Byggnämnden genom Bror Norberg. | E | LE |
| 2008-02-18 | Godkännande av förrättning från ägaren till Funäsdalen 11:2 mfl, Per Salomonsson. | F | LE |
| 2008-02-22 | Godkännande av förrättning från ägaren till område av Funäsdalen 20:2, vilande lagfart, Karl Gustavsson | G | LE |
| | | | |
| | | | |
| | | | |